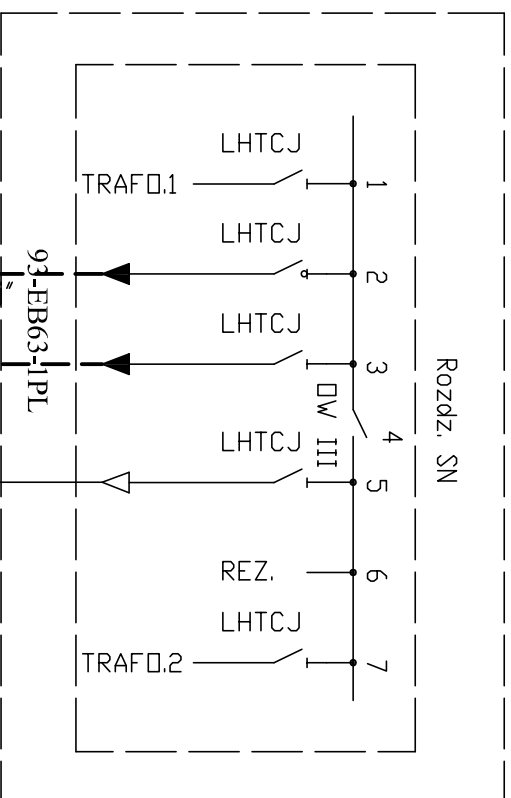
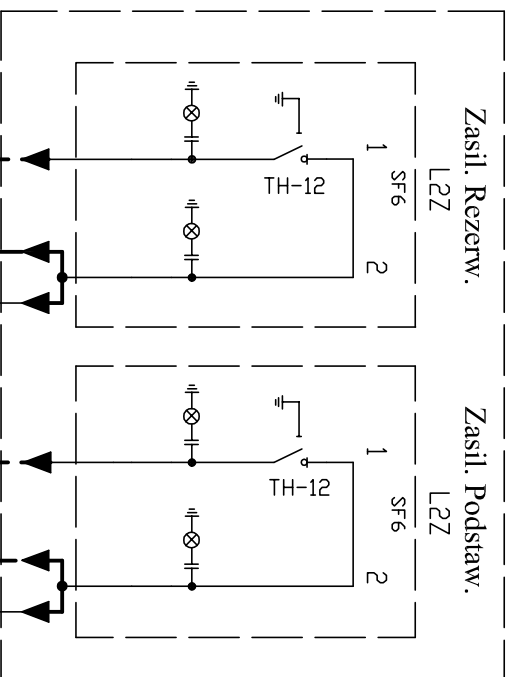


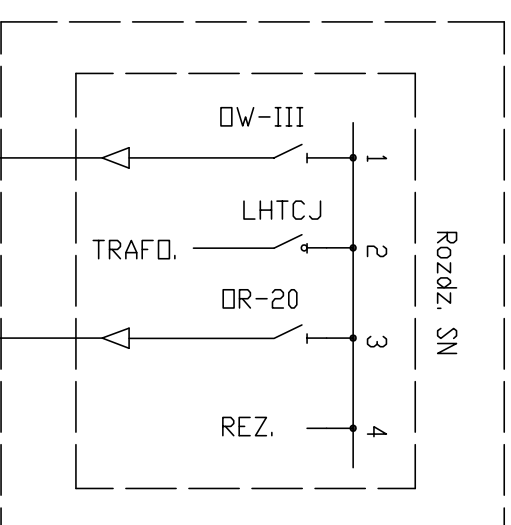
St Trafo. Nr 1-0440 "Szpital Zamkowa"



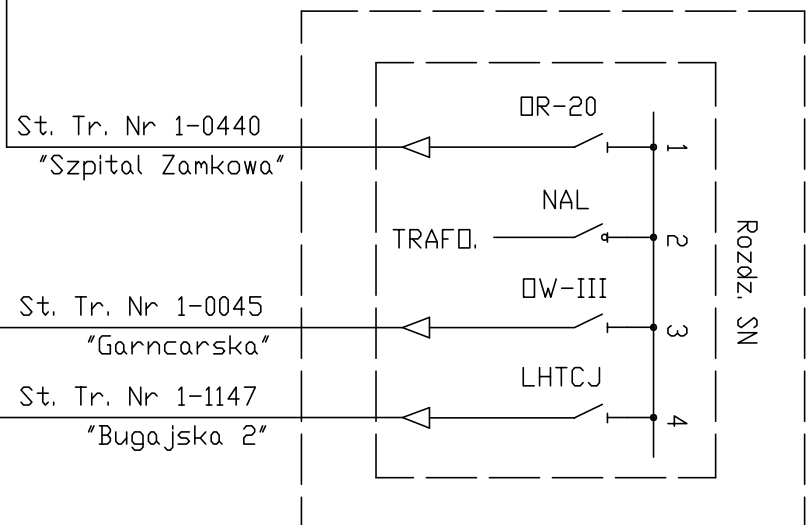
Proj. Złącze Kablowe ZK-SN  
ZK-SN/TPM 24-4/L2Z+L2Z/  
/w obudowie aluminiowej/



St Trafo. Nr 1-1306 "Pawilon H. Sawickiej"



St.Trafo. Nr 1-0877 "Jerozolimska"



Istn. 3 x XRUHAKXS 120/50mm2 12/20kV

Proj. 3 x XRUHAKXS 120/50mm2 12/20kV   = 6/1.5 m	Proj. 3 x XRUHAKXS 120/50mm2 12/20kV   = 4/1.2 m
--	--

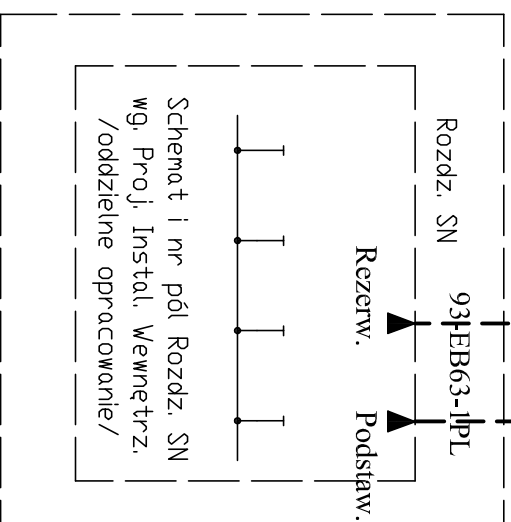
Proj. 3 x XRUHAKXS 120/50mm2 12/20kV I=6/15 m

Istn. 3 x XRÜHAKXS 120/50mm2 12/20kV

Proj. 3 x XRUHAKXS 120/50mm2 12/20kV  
l=60/74 m

Proj. 3 x XRUHAKXS 120/50mm2 12/20kV  
l=61/75 m

Proj. St Trafo.  
w bud. Biblioteki



BiURO PROJEKTOWE I USŁUG TECHNICZNYCH UL. KOPCZAKA 9 97-300 PIOTRKÓW TRYB. tel./fax (044) 648-62-59 GSM 601 72-28-71			
<b>Opis:</b> <b>Mejska Biblioteka Publiczna w Piotrkowie Trybunalskim</b>			
<b>Adres:</b> UL. MARII CURIE-SKŁODOWSKIEJ, PIOTRKÓW TRYBUNALSKI			
<b>Inwestor:</b> Gmina Piotrków Trybunalski, Pasaż Rudowskiiego 10, 97-300 Piotrków Trybunalski			
<b>Projektant:</b> mgr inż. Tadeusz Pablin	Nr uprawnień: UAN/V 8388/24/87	Podpis:	Stadium: <b>PROJEKT BUDOWLANY</b>
<b>Zespół projektowy:</b>		Specjalność: ELEKTRYCZNA	Symbol: symbol
		Data: maj 2008	Symbol: Symbol
<b>Spis treści:</b>	Nr uprawnień:	Nr rysunku: obiekty-komunikacja-grupowa-ciepłota <b>BPT-PB-ELEKTR-2</b>	
Tytuł rysunku:			

Uwagui :

1. Kable układać zgodnie z PN-76/E-05125