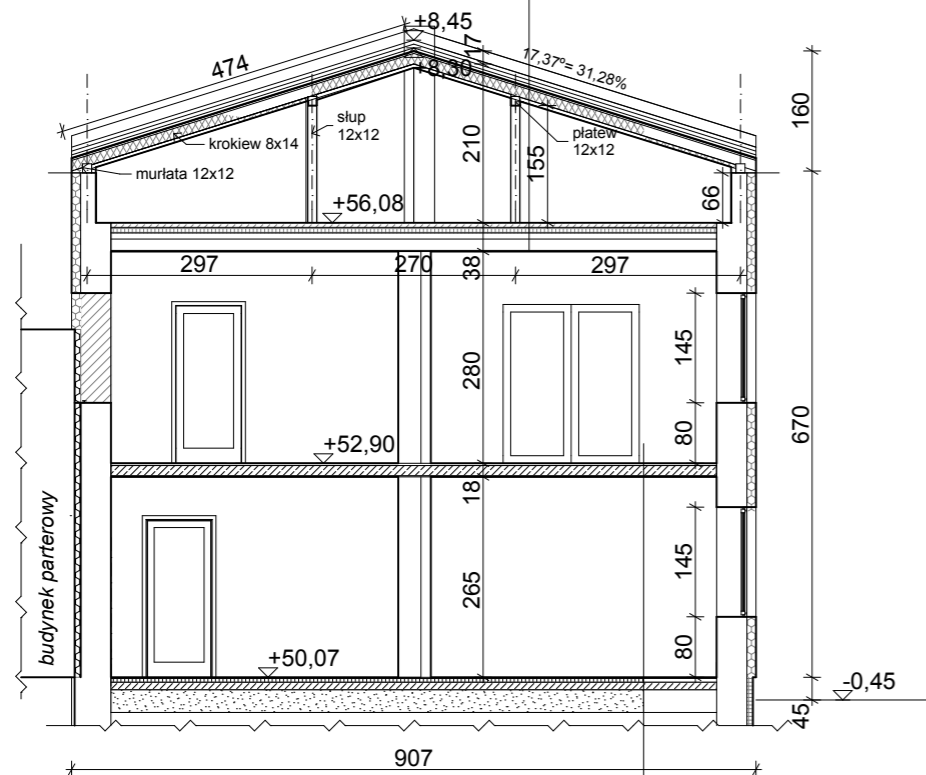


- pokrycie dachu :blachodachówka
- łaty sosnowe 4x5 cm
- kontrłaty deski gr 25mm/szer.krokwi
- 2x papa asfaltowe
- deskowanie, 2,5cm
- konstrukcja drewniana więzby dachowej
- ocieplenie z wełny mineralnej między krokiewmi 16cm
- krokwie 8x14
- folia polietylenowa, paroizolacja
- wełna mineralna 5cm układana między rusztem stalowym
- wełna mineralna pomiędzy rusztem 5 cm
- płytaGKF 1,25 cm na ruszcie metalowym
- przeźnię strychu
- wylewka betonowa gr. 4cm
- styropian 6cm
- strop żelbetowy monolityczny gr. ok. 15 cm
- tynk cement.wap. 1,2 cm

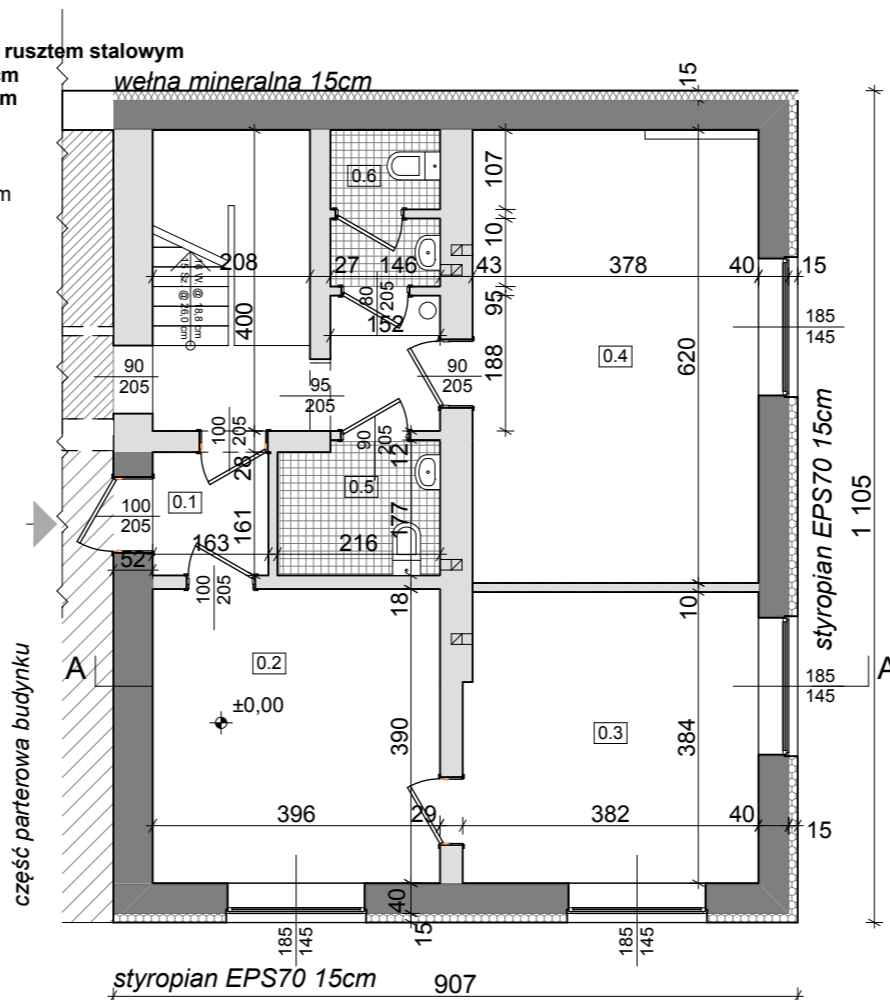


PRZEKRÓJ A-A

- posadzka wykładzina pcv
- strop żelbetowy monolityczny 15cm
- tynk cement.wap. 1,2cm
- przestrzeń parteru
- posadzka: płytki ceramiczne

Przyjęto:

- jastrych ok. 5cm
- styropian ok. 4cm
- beton chudy ok. 10cm
- podsypka piaskowa, zagęszczona



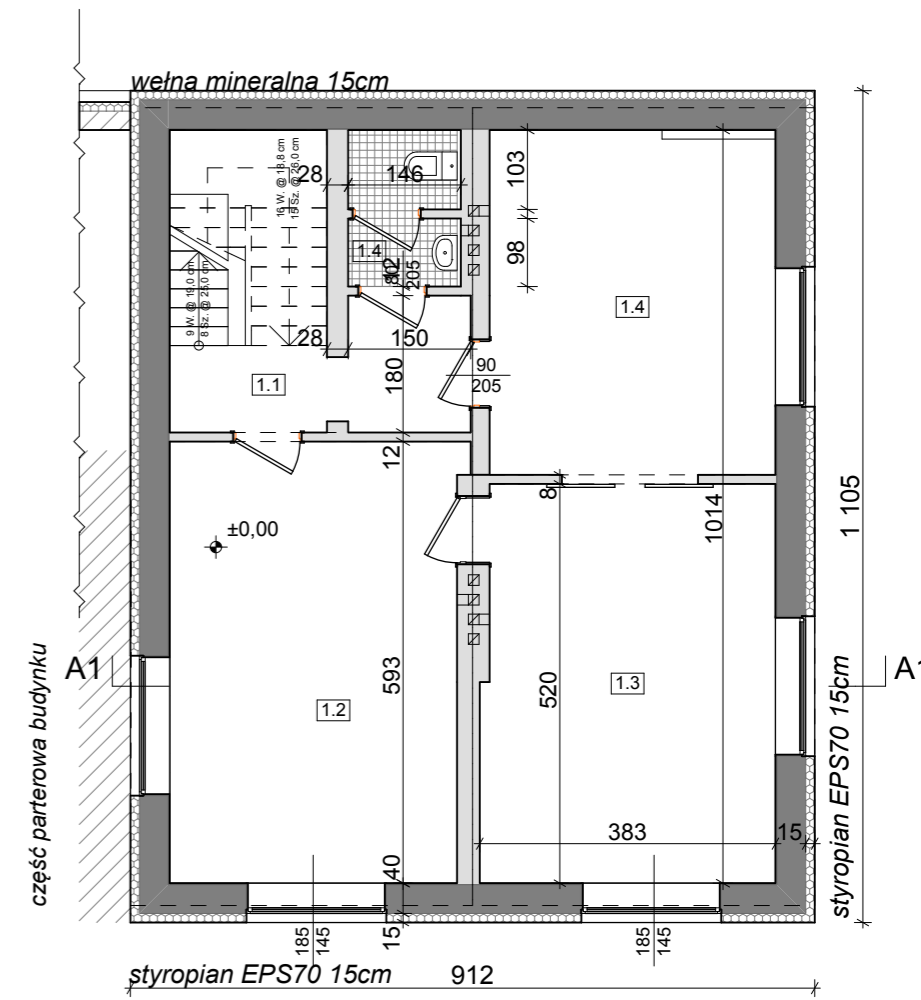
RZUT PARTERU

Zestawienie powierzchni pomieszczeń:

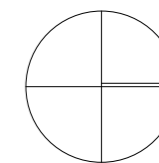
Nr pom.	Nazwa pom.	Pow. pom. (m2)
0.1	przedsiónek	2,62
0.2	pokój biurowy	15,44
0.3	pokój biurowy	14,55
0.4	sala zajęć	23,26
0.5	pom.sanitarnie	3,82
0.6	w.c.	2,95
0.7	korytarz	2,86
0.8	kl.schodowa	8,32
Razem:		73,82 m2

Nr pom.	Nazwa pom.	Pow. pom. (m2)
1.1	korytarz	2,70
1.2	pokój zajęć	23,48
1.3	pokój zajęć	19,68
1.4	pokój zajęć	18,29
1.5	w.c.	2,93
Razem:		67,08 m2

Powierzchnia zabudowy: Budynek II kond. 100,22 m2
 Powierzchnia użytkowa: Budynek II kond. 73,82 (parter) + 67,08(piętro) = **140,90 m2**



RZUT PIĘTRA



BIURO WYCN NIERUCHOMOŚCI I OBSŁUGI BUDOWNICTWA ul. Obywatelska 1, 97-300 Piotrków Tryb. tel.fax 044 647 12 93, tel.kom. 601207362		Data: 11.2012
Temat: Projekt termomodernizacji istniejącego budynku Środowiskowego Domu Samopomocy		Nr rys.: A.2.
Adres: 97-300 Piotrków Tryb., ul. Dmowskiego 20, dz nr ew.14/28, 35/12 obręb 31		
Treść rysunku: RZUT PARTERU/PIĘTRA, PRZEKRÓJ A-A		Skala: 1:100
Wykonał: mgr inż. arch. Karolina Gembus Wójcik, nr upr.14/R-41/ŁOIA/06 w specj.arch.b.o.		