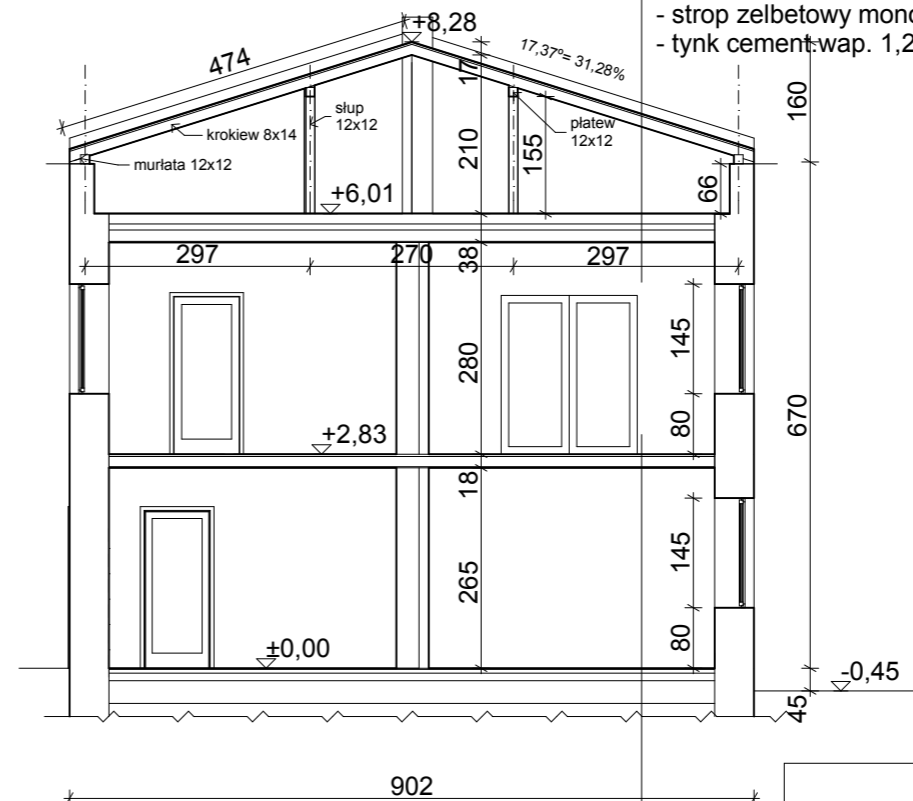


- pokrycie 2x papa asfaltowe
- deskowanie, 2,5cm
- konstrukcja drewniana stropodachu

- posadzka płytki ceramiczne przyjęto:
- jastrych ok. 5cm
- styropian ok. 4cm
- beton chudy ok. 10cm
- podsypka piaskowa



- pokrycie 2x papa asfaltowe
- deskowanie, 2,5cm
- konstrukcja drewniana więźby dachowej
- krokiew 8x14
- przestrzeń strychu
- wełna mineralna 3x5cm
- folia
- żużłobeton z gładzią cementową ok. 8 cm
- strop żelbetowy monolityczny gr. ok. 15 cm
- tynk cement.wap. 1,2 cm

- posadzka wykładzina pcv
- strop żelbetowy monolityczny 15cm
- tynk cement.wap. 1,2cm
- przestrzeń parteru
- posadzka: płytki ceramiczne
- Przyjęto:
- jastrych ok. 5cm
- styropian ok. 4cm
- beton chudy ok. 10cm
- podsypka piaskowa, zagęszczona

BIURO WYCEN NIERUCHOMOŚCI I OBSŁUGI BUDOWNICTWA ul. Obywatelska 1, 97-300 Piotrków Tryb. tel.fax 044 647 12 93, tel.kom. 601207362		
Temat: Inwentaryzacja budynku Środowiskowego Domu Samopomocy	Data: 11.2012	
Adres: 97-300 Piotrków Tryb., ul. Dmowskiego 20, dz nr ew.14/28, 35/12 obręb 31		
Treść rysunku: PRZEKRÓJ A-A, B-B	Skala: 1:100	Nr rys.: A.4
Wykonał: mgr inż. arch. Karolina Gembus Wójcik, nr upr.14/R-41/ŁOIA/06 w specj.arch.b.o.		
mgr inż. Ryszard Gembus, nr upr.nr GT-I-1341/21/75		