

Projekt

z dnia 11 września 2014 r.

Zatwierdzony przez

**UCHWAŁA NR
RADY MIASTA PIOTRKOWA TRYBUNALSKIEGO**

z dnia 9 września 2014 r.

w sprawie zmiany miejscowego planu zagospodarowania przestrzennego w rejonie ulic: Wierzejskiej, Miast Partnerskich i Sulejowskiej w Piotrkowie Trybunalskim

Na podstawie art. 20 ust. 1 i art. 29 ustawy z dnia 27 marca 2003 r. o planowaniu i zagospodarowaniu przestrzennym (t.j. Dz. U. z 2012 r. poz. 647 z późniejszymi zmianami¹⁾)

Rada Miasta Piotrkowa Trybunalskiego uchwala, co następuje:

§ 1. 1. Zmienia się miejscowy plan zagospodarowania przestrzennego w rejonie ulic: Wierzejskiej, Miast Partnerskich i Sulejowskiej w Piotrkowie Trybunalskim, przyjęty Uchwałą Nr XXVIII/524/12 Rady Miasta Piotrkowa Trybunalskiego z dnia 19 grudnia 2012 r. (Dz. Urz. Woj. Łódzkiego z dnia 7 lutego 2013 r. poz. 666).

2. Zmiana planu składa się z:

- 1) części tekstowej zmiany planu, stanowiącej treść uchwały;
- 2) części graficznej, będącej załącznikiem Nr 1 do uchwały Nr XXVIII/524/12 Rady Miasta Piotrkowa Trybunalskiego z dnia 19 grudnia 2012 r. - która nie ulega zmianie, stanowiącej załącznik Nr 1 do niniejszej uchwały;
- 3) rozstrzygnięcia dotyczącego sposobu rozpatrzenia uwag zgłoszonych do projektu zmiany planu, stanowiące załącznik Nr 2 do niniejszej uchwały;
- 4) rozstrzygnięcia dotyczącego sposobu realizacji zapisanych w zmianie planu, inwestycji z zakresu infrastruktury technicznej, które należą do zadań własnych gminy oraz zasad finansowania, będące załącznikiem Nr 3 do uchwały Nr XXVIII/524/12 Rady Miasta Piotrkowa Trybunalskiego z dnia 19 grudnia 2012 r. – które nie ulega zmianie, stanowiące załącznik Nr 3 do niniejszej uchwały.

§ 2. W uchwale Nr XXVIII/524/12 Rady Miasta Piotrkowa Trybunalskiego z dnia 19 grudnia 2012 r. w sprawie miejscowego planu zagospodarowania przestrzennego w rejonie ulic: Wierzejskiej, Miast Partnerskich i Sulejowskiej w Piotrkowie Trybunalskim (Dz. Urz. Woj. Łódzkiego z dnia 7 lutego 2013 r. poz. 666) wprowadza się następujące zmiany:

1) §6 ust. 2 pkt 1) lit. c) otrzymuje brzmienie:

„c) obsługa komunikacyjna:

- z istniejącej drogi – ulicy Sulejowskiej (poza obszarem planu),
- z układu drogowego istniejącego (ulica Miast Partnerskich) i projektowanego przebiegającego poza obszarem planu oraz poprzez wewnętrzne ciągi komunikacyjne;”

2) §6 ust. 2 pkt 3) lit. b) otrzymuje brzmienie:

„b) wielkość powierzchni zabudowy do powierzchni działki budowlanej:

- 85%,”

3) §6 ust. 2 pkt 3) lit. c) otrzymuje brzmienie:

¹⁾Zmiany opublikowano w Dz. U. z 2012 r. poz. 951, 1445; z 2013 r. poz. 21, 405, 1238, 1446, z 2014 r. poz. 379, 768.

„c) intensywność zabudowy jako wskaźnik powierzchni całkowitej zabudowy w odniesieniu do powierzchni działki budowlanej:

- min. 0,15, max. 0,8,”

4) §6 ust. 2 pkt 3) lit. d) otrzymuje brzmienie:

„d) udział procentowy powierzchni biologicznie czynnej w odniesieniu do powierzchni działki budowlanej:

- min. 5%,”

5) §6 ust. 2 pkt 3) lit. f) otrzymuje brzmienie:

„f) wysokość zabudowy:

- do 15 m,”

§ 3. Uchwała podlega ogłoszeniu w Dzienniku Urzędowym Województwa Łódzkiego i na stronie internetowej miasta Piotrkowa Trybunalskiego.

§ 4. Uchwała wchodzi w życie po upływie 14 dni od dnia ogłoszenia jej w Dzienniku Urzędowym Województwa Łódzkiego.

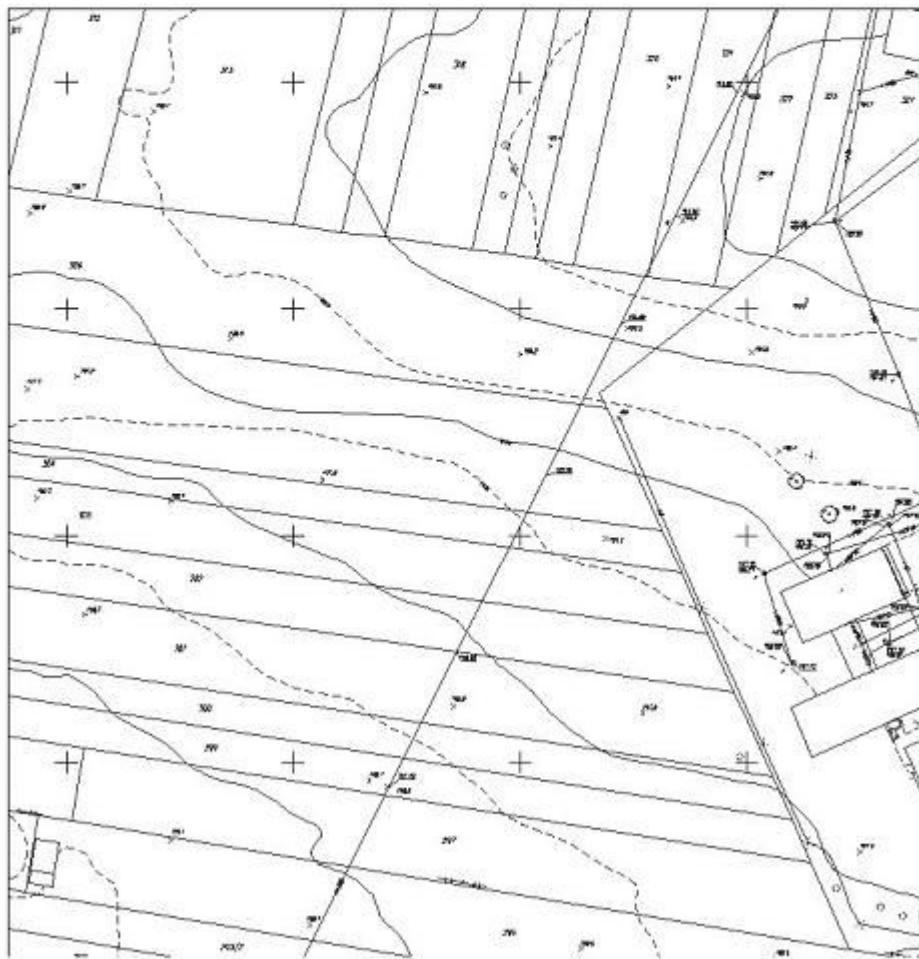
Załącznik Nr 1 do Uchwały Nr
Rady Miasta Piotrkowa Trybunalskiego
z dnia 9 września 2014 r.

RYSUNEK GRAFICZNY

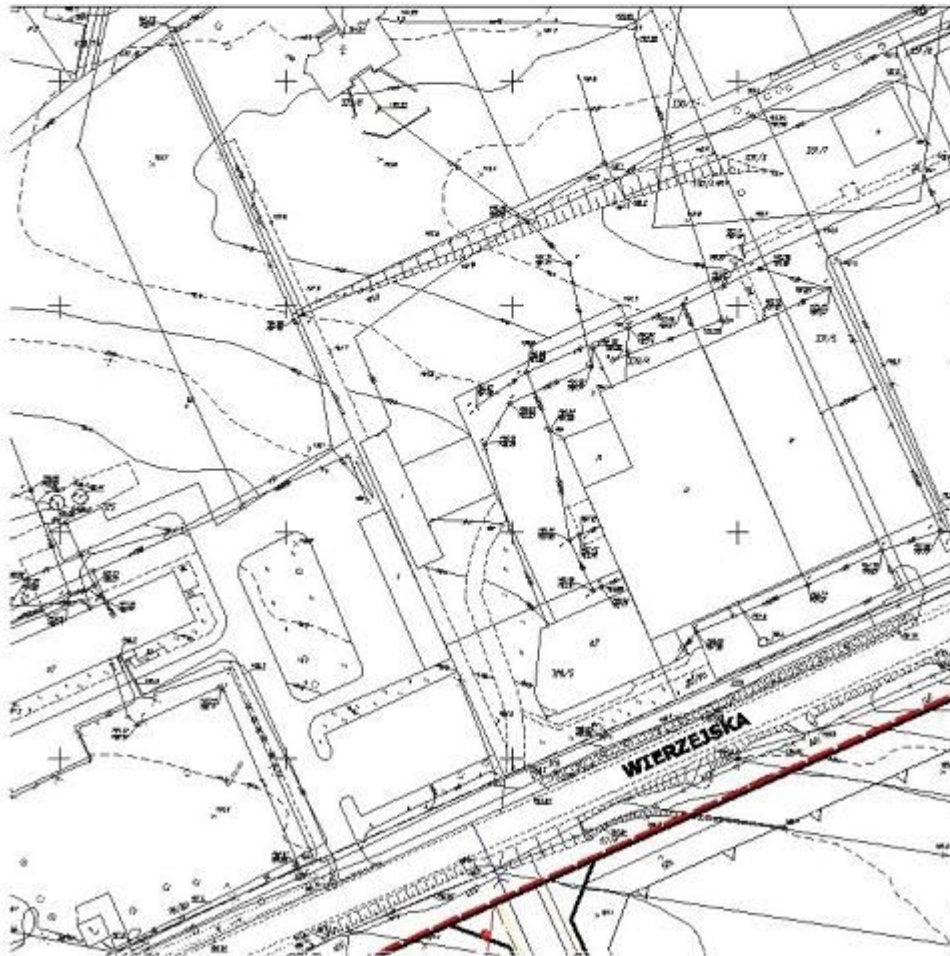
ARKUSZ 1



MIEJSCOWY PLAN ZAGOSPODAROWANIA PRZEMISŁOWO-WYDROBNICZEGO WIERZEJSKIEJ, MIASTO PIOTRKÓW TRYBUNALSKI ZAŁĄCZNIK NR 1 DO UCHWAŁY NR RYSUNEK PLANU



**GOSPODAROWANIA PRZESTRZENI
I PARTNERSKICH I SULEJOWSKIE
R..... RADY MIASTA PIOTKOWA TRYBUNALSKIE**



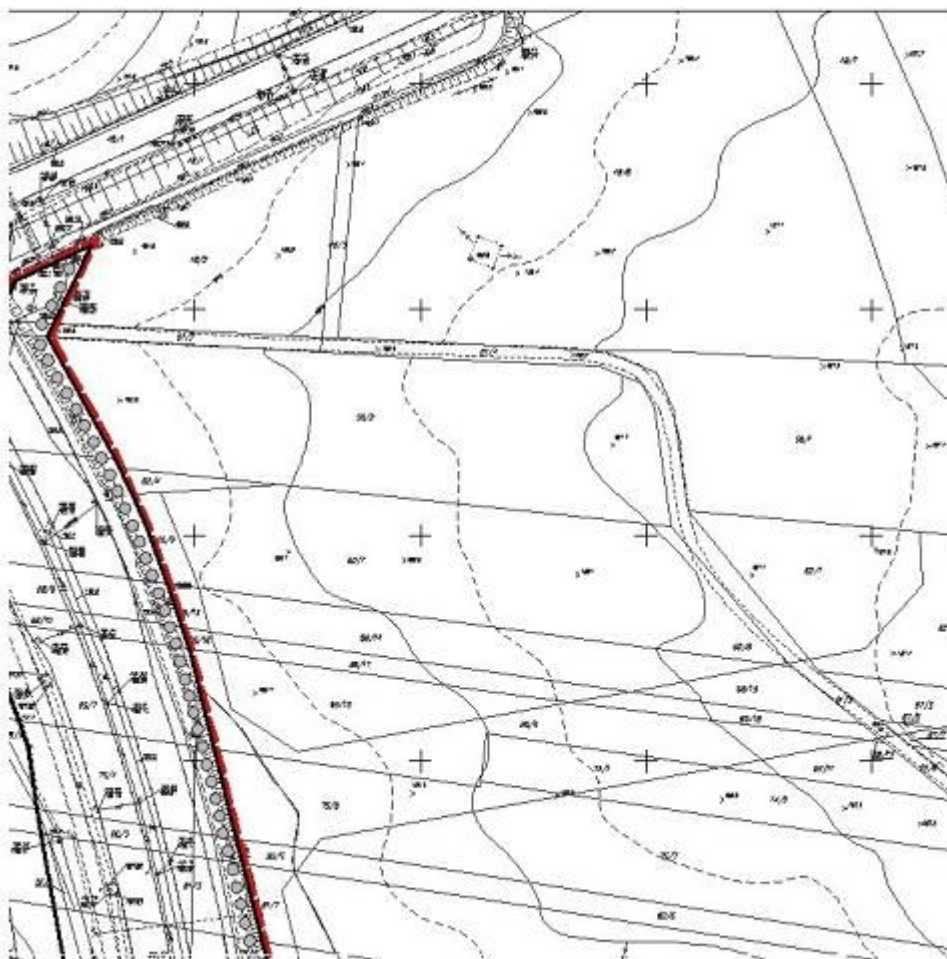
NEGO TERENÓW W REJONIE ULIC EJ W PIOTRKOWIE TRYBUNALSKI

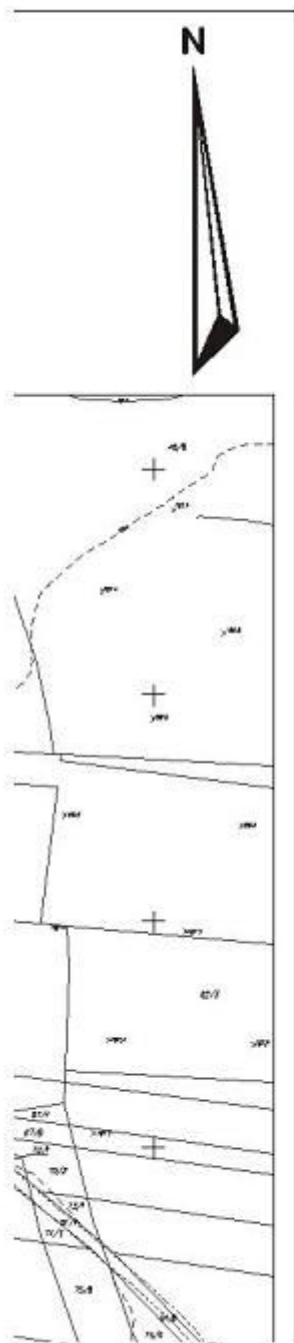
30 Z DNIA.....





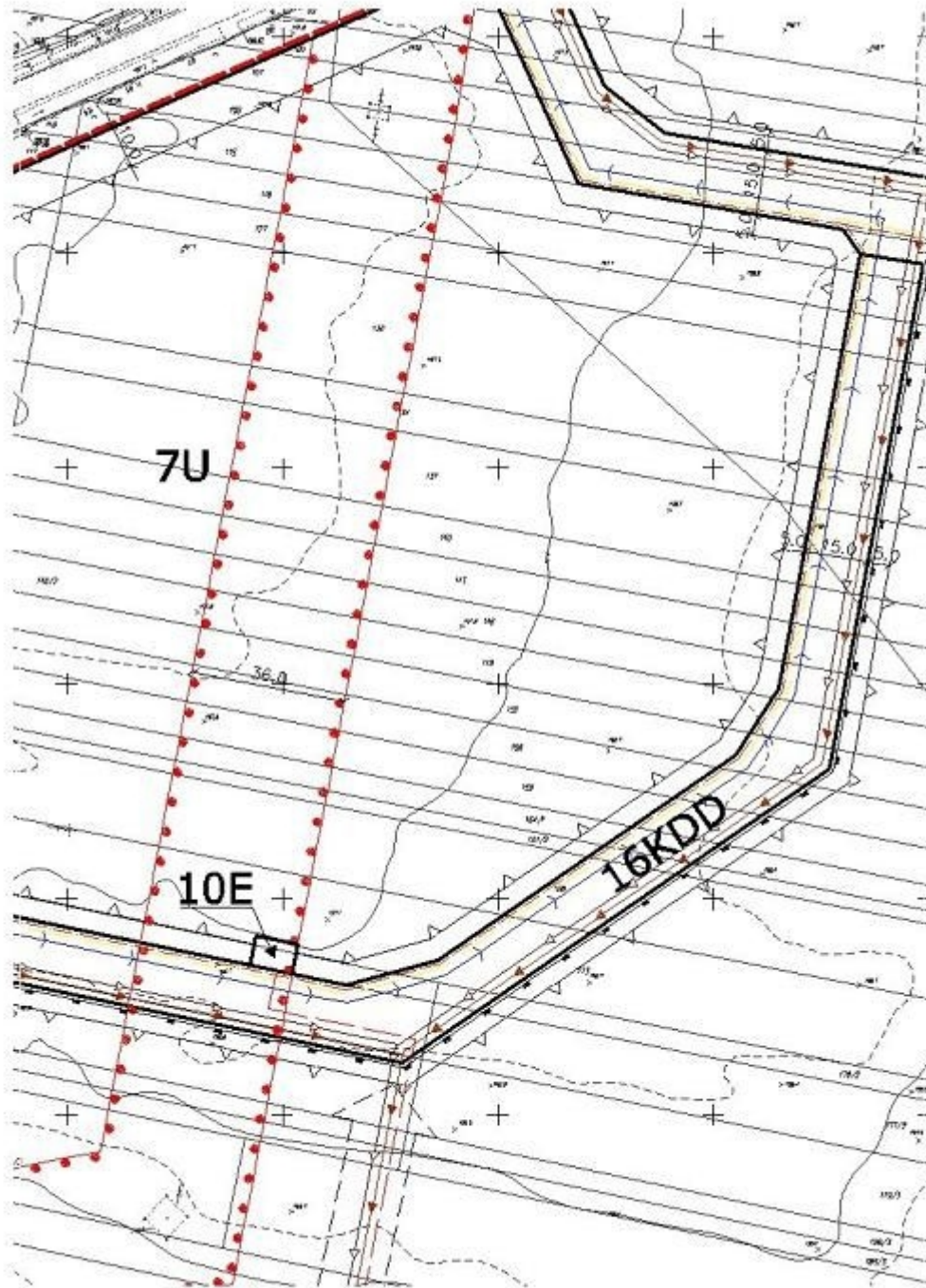
PROJEKT





ARKUSZ 6





ARKUSZ 8

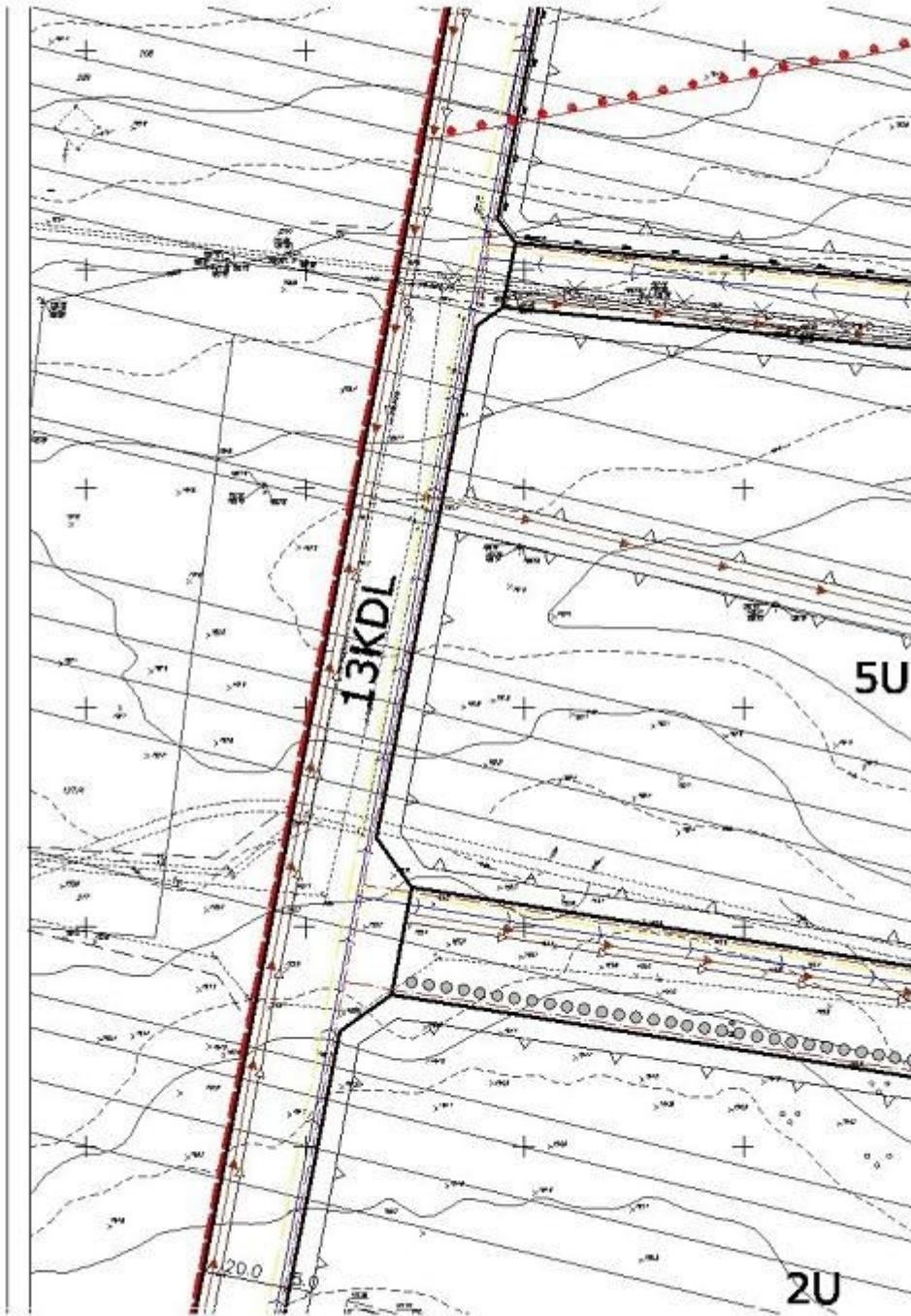
ARKUSZ 9



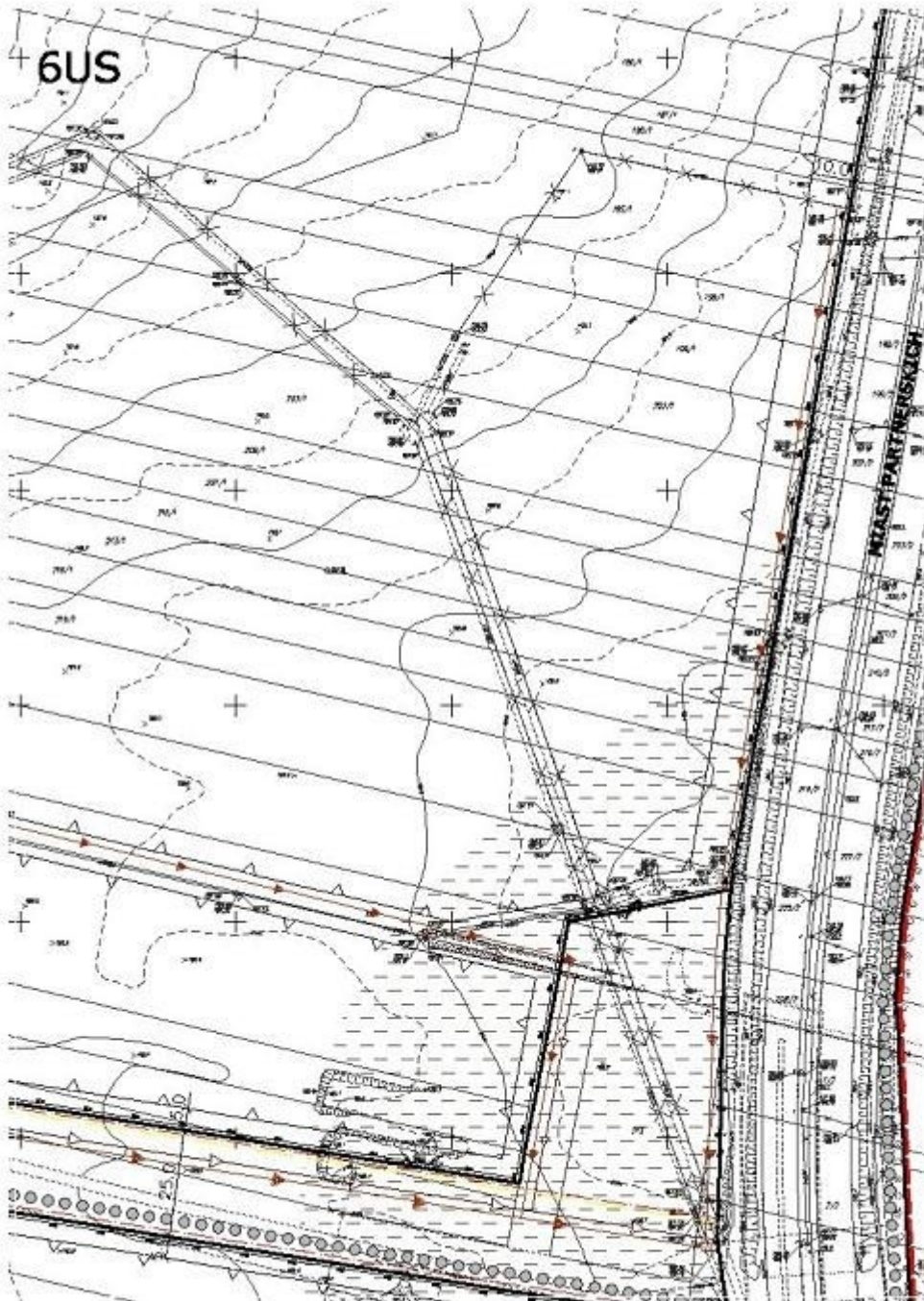
ARKUSZ 10



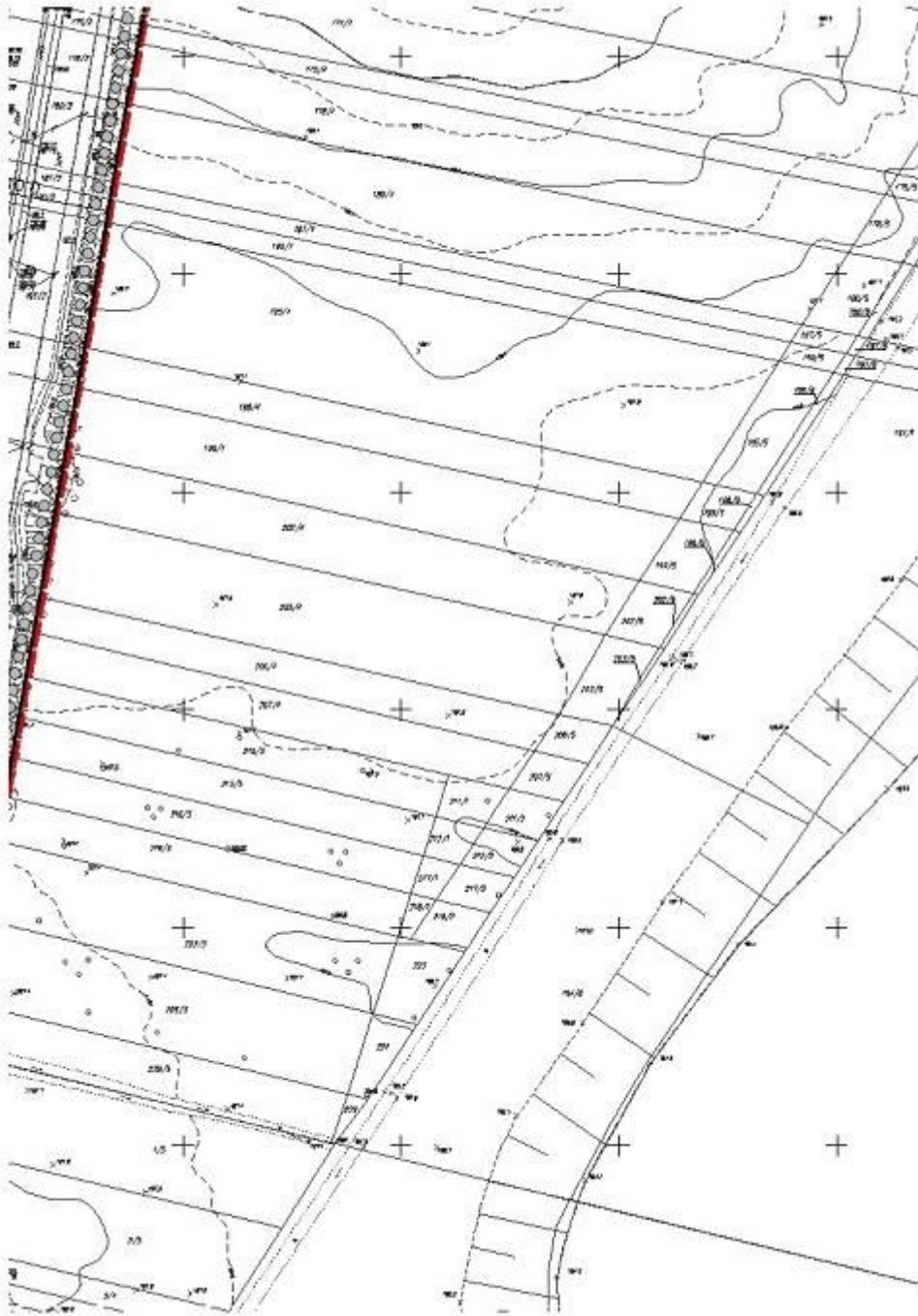
ARKUSZ 11

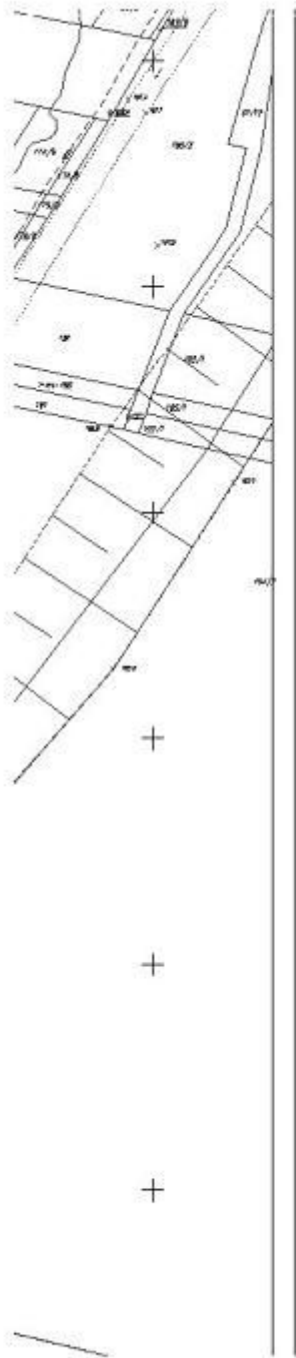


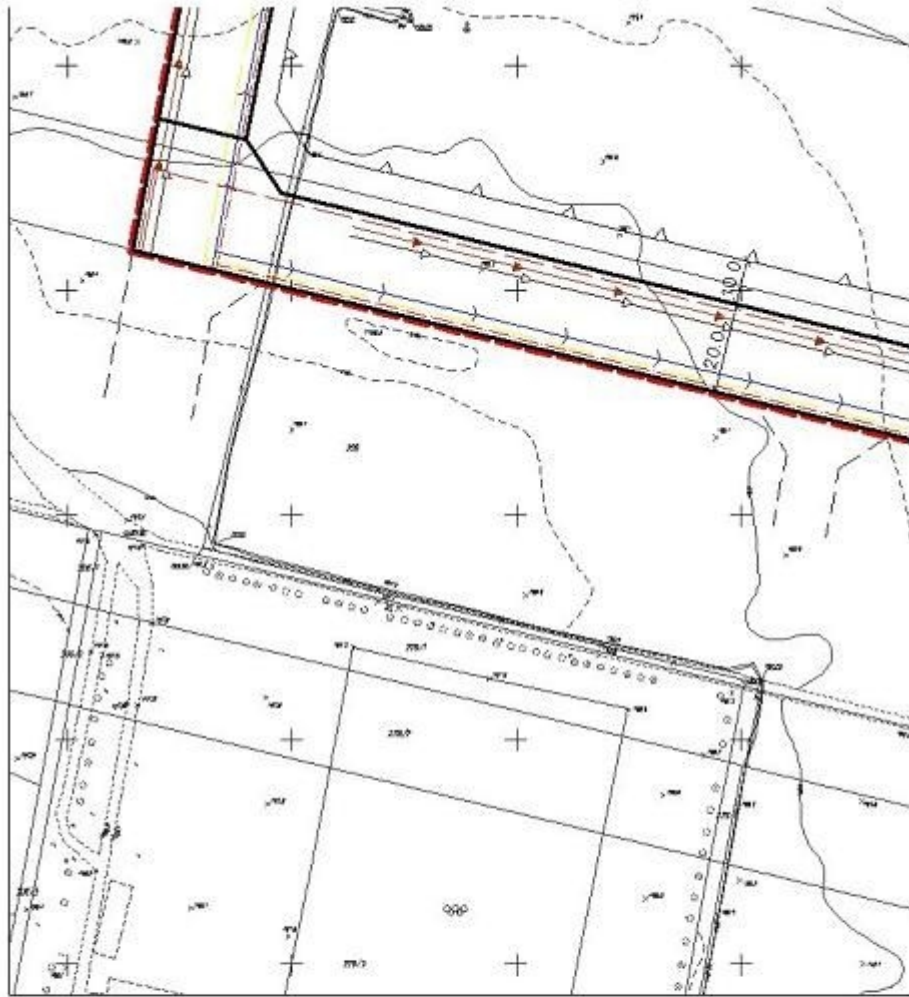
ARKUSZ 13



ARKUSZ 14



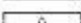


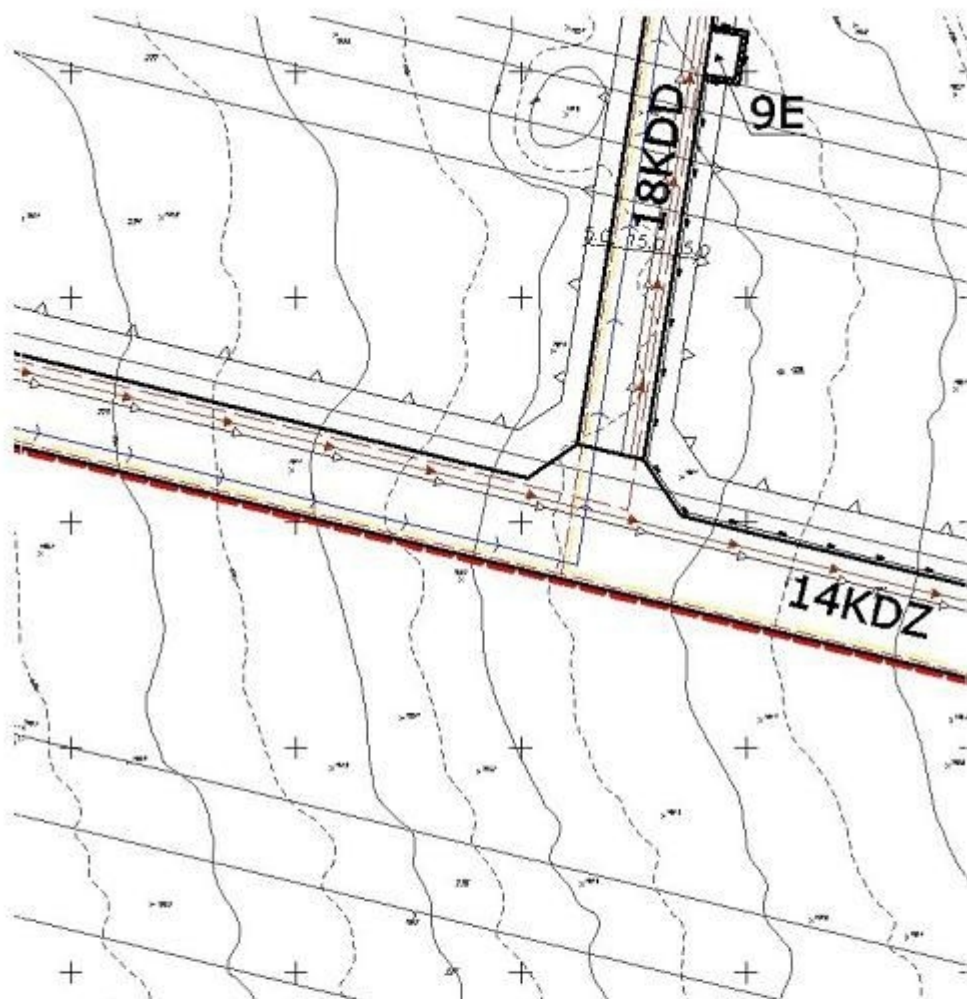




LEGENDA:

OZNACZENIA OBOWIAZUJĄCE

-  GRANICA OBSZARU OBJĘTEGO PLANEM MIEJSCOWYM
-  LINIE ROZGRANICZAJĄCE TERENY O RÓŻNYM SPOSOBIE ZAGOSPODAROWANIA
-  NIEPRZEKHAŹNALNA LINIA ZABUDOWY



WYRYS ZE ZMIANY STUDIUM UWARUNKOWAŃ PRZESTRZENNYCH MIASTA P





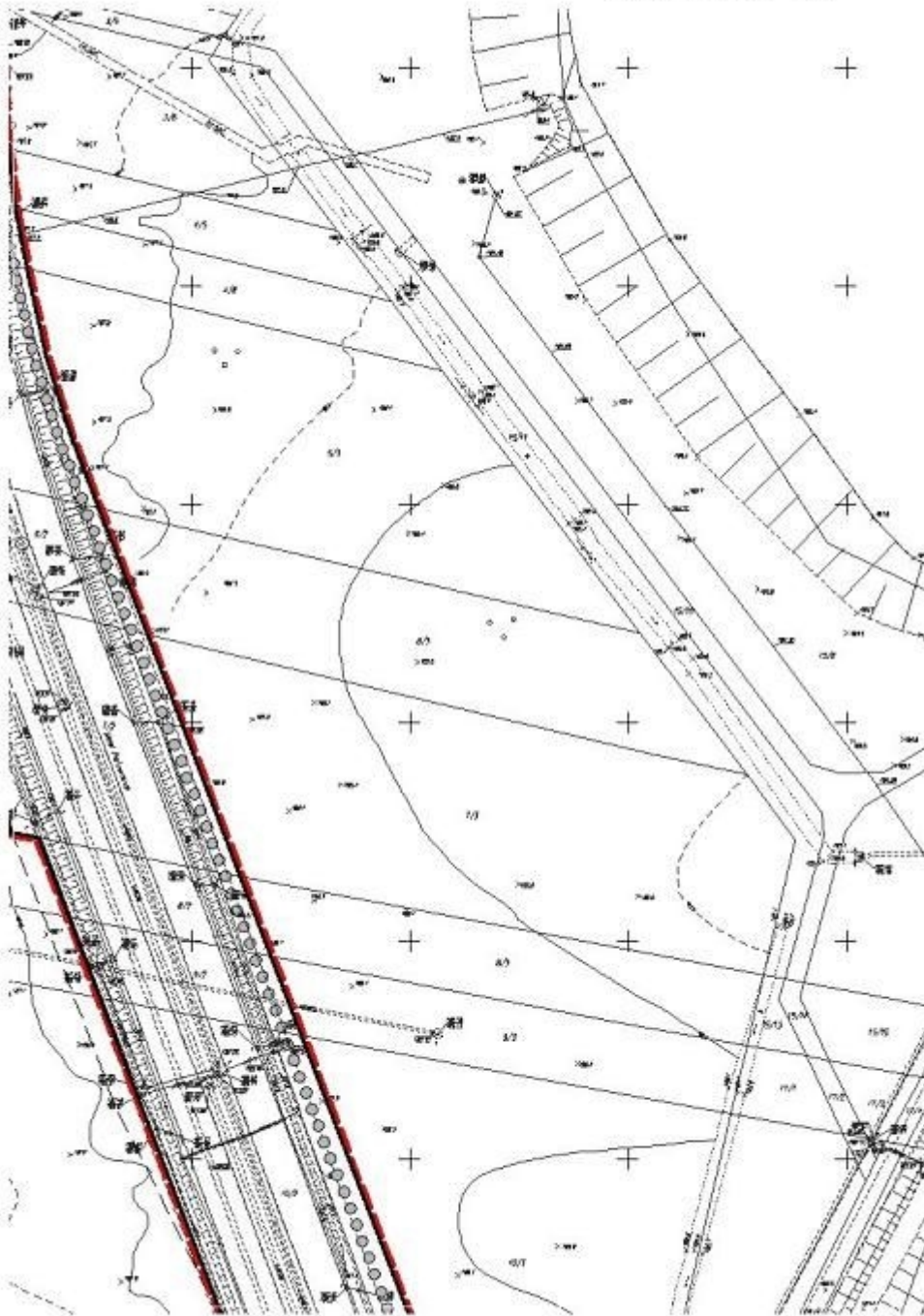
**WNIOSKI I KIERUNKÓW ZAGOSPODAROWANIA
MIASTKA TRYBUNALSKIEGO**

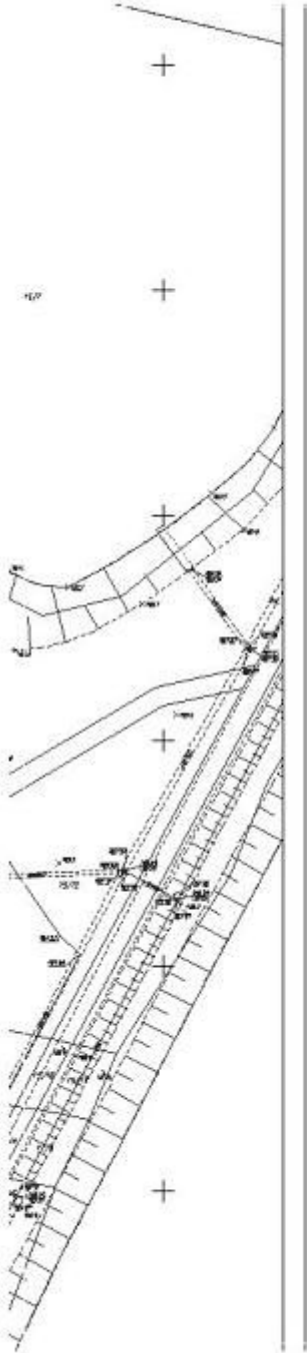


LEGENDA:

-  GRANICA OBSZARU OBJĘTEGO PLANEM MIEJSCOWYM
-  LINIE OGRANICZAJĄCE TERENY O RÓŻNYM PRZEDZIAZENIU
-  ULICE GŁÓWNE

ARKUSZ 19





ARKUSZ 21

	NIEMPRZEKHALZALNA LINIA ZABUDOWY
	TERENY ZABUDOWY USŁUGOWEJ - ROZMIESZCZENIA OBIEKTÓW HANDLOWYCH O PÓWIERZCHNI SPRZEDAŻY POWYŻEJ 2000 m ²
	TERENY ZABUDOWY USŁUGOWEJ - SPORTU I REKREACJI
	TERENY ZABUDOWY USŁUGOWEJ
	TERENY DRÓG PUBLICZNYCH - DROGA GŁÓWNA
	TERENY DRÓG PUBLICZNYCH - DROGA ZBIORCZA
	TERENY DRÓG PUBLICZNYCH - DROGI LOKALNE
	TERENY DRÓG PUBLICZNYCH - DROGI DOJAZDOWE
	TERENY INFRASTRUKTURY TECHNICZNEJ - ELEKTROENERGETYKA
	STREFA OCHRONNA OD LINII ELEKTROENERGETYCZNEJ 110 kV
	GRANICA TERENU SŁUŻĄCEGO ORGANIZACJI IMPREZ MASOWYCH

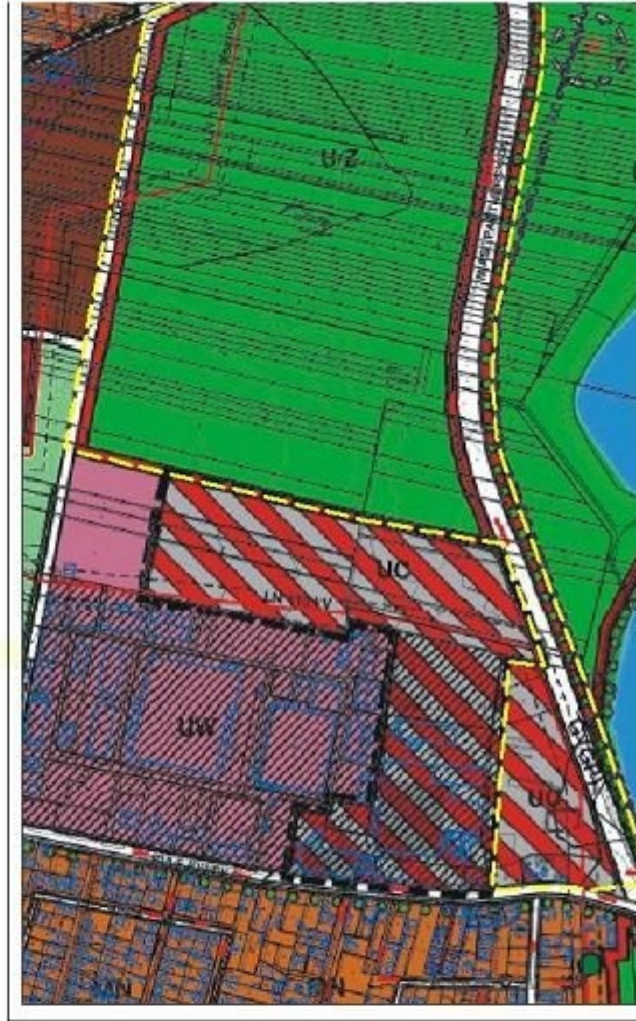
OZNACZENIA INFORMACYJNE

	PROJEKTOWANA LINIA ELEKTROENERGETYCZNA 15 kV
	PROJEKTOWANA LINIA ELEKTROENERGETYCZNA 0,4 kV
	PROJEKTOWANA SIEĆ WODOCIĄGOWA
	PROJEKTOWANA SIEĆ GAZOWA
	PROJEKTOWANA SIEĆ KANALIZACJI SANITARNEJ
	PROJEKTOWANA SIEĆ KANALIZACJI DESZCZOWEJ
	KANALIZACJA DO LIKWIDACJI
	PROJEKTOWANE PRZEJŚCIE PUBLICZNE
	ŚCIEŻKA ROWEROWA
	STREFA OSADÓW BAGIENNYCH
	ISTNIEJĄCY I PROJEKTOWANY UKŁAD KOMUNIKACYJNY POZA OBSZAREM OBJĘTYM PLANEM MIEJSCOWYM

Wrysowany ideogram projektowanego uzbrojenia terenu ma charakter informacyjny i nie przesądza lokalizacji sieci w przekroju ulicznym

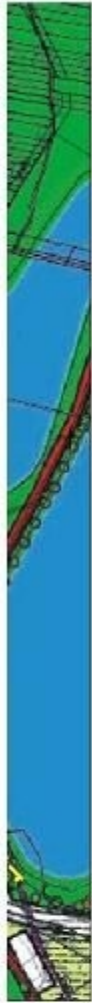
PODKŁAD MAPOWY ZOSTAŁ PRZYGOTOWANY Z WYKORZYSTANIEM URZĘDOWEJ KOPII MAPY ZASADNICZEJ ORAZ MAPY CYFROWEJ

ARKUSZ 22



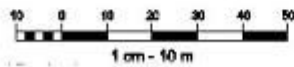
1:1000 1:2000 1:5000 1:10000 1:20000

ARKUSZ 23

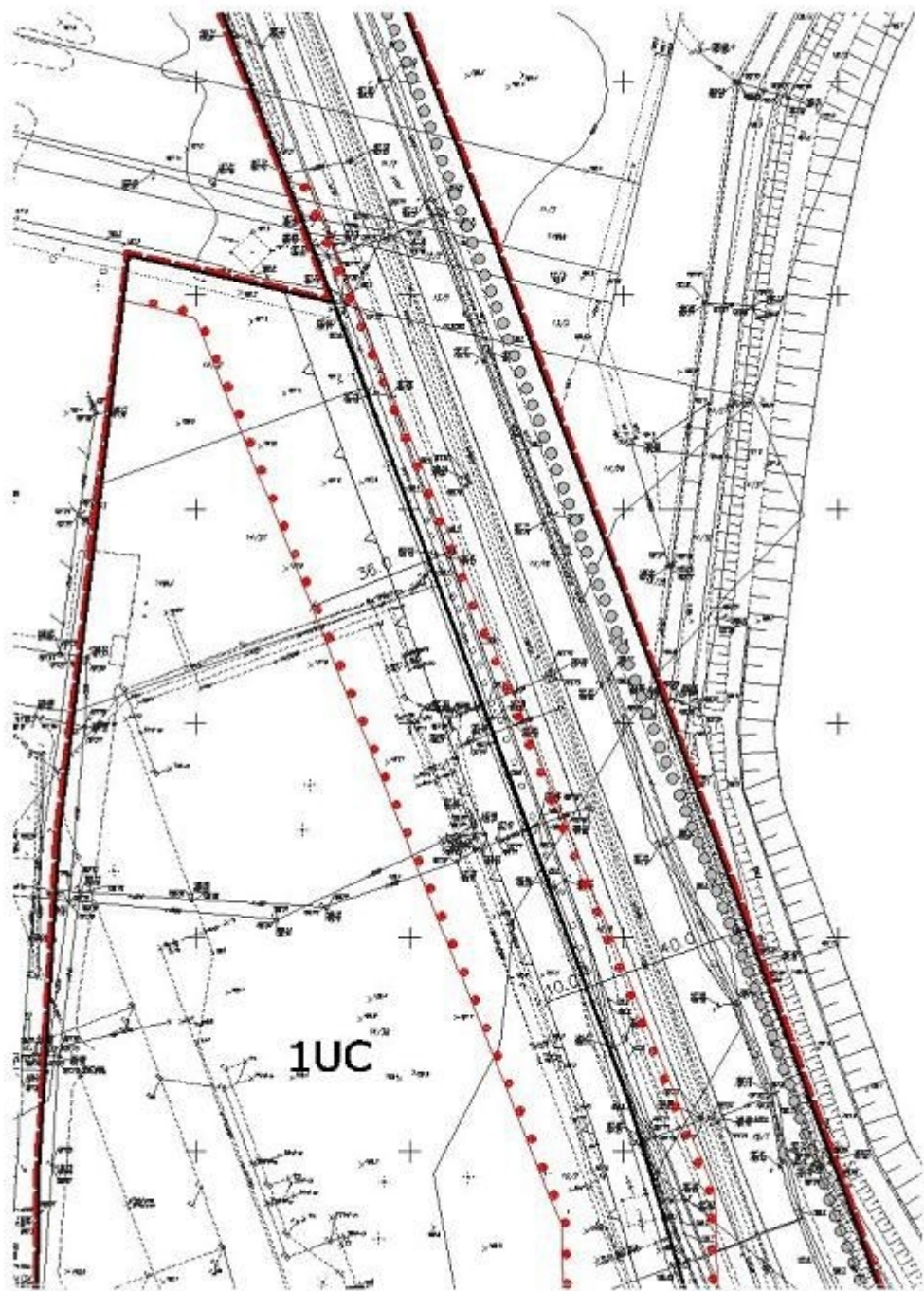


-  UŁICE UCYFOWE KUKUŁKI W BIESZKOWIE
-  ULICE ZIMORCZE
-  ZABUDOWA MIESZKANIOWA JEDNORODZINNA
-  ZABUDOWA MIESZKANIOWA WIELORODZINNA
-  ZABUDOWA USŁUGOWA
-  ZABUDOWA USŁUGOWA Z DUŻYM UDZIAŁEM ZIELENI
-  ZABUDOWA USŁUGOWA O POWIERZCHNI SPRZEDAŻY POWYŻEJ 2000 m²
-  KONCENTRACJA USŁUG I DZIAŁALNOŚCI GOSPODARZEJ Z DOPUSZCZENIEM PRODUKCJA NA TERENACH WIELKOPOWIERZCHNIOWYCH
-  LASY
-  ŁĄKI
-  OGRODY DZIAŁKOWE
-  URZĄDZENIA GOSPODARSTWA GAZOWNICZEJ
-  TERENY WYMAGAJĄCE REHABILITACJI
-  ISTNIEJĄCE CIĘKI I ZBIORNIKI WODNE
-  LINIE ELEKTROENERGETYCZNE 220 KV, 110 KV
-  PROJEKTOWANY GAZOCIĄG WYSOKIEGO CIŚNIENIA - PRZEBIEG DO DALEJSZEGO UCIŚNIENIA
-  STREFY OCHRONNE OD SIĘCI UZIEMIENIA
-  GRANICE TERENÓW DO OBJĘCIA MIEJSCOWYMI PLANAMI ZAGOSPODAROWANIA PRZESTRZENNEGO
-  ŚCIEŻKI ROWEROWE

SKALA 1:10000



SKALA 1 : 1000



ARKUSZ 25



+

+

+

+

+

+



ARKUSZ 26

W DOKUMENTACJI PLANISTYCZNEJ PLANU I POSIADA
POŚWIADCZENIE ZGODNOŚCI Z ORYGINAŁEM PRZYJĘTYM DO
PAŃSTWOWEGO ZASOBU GEODEZYJNEGO I KARTOGRAFICZNEGO

11 12

ARKUSZ 27

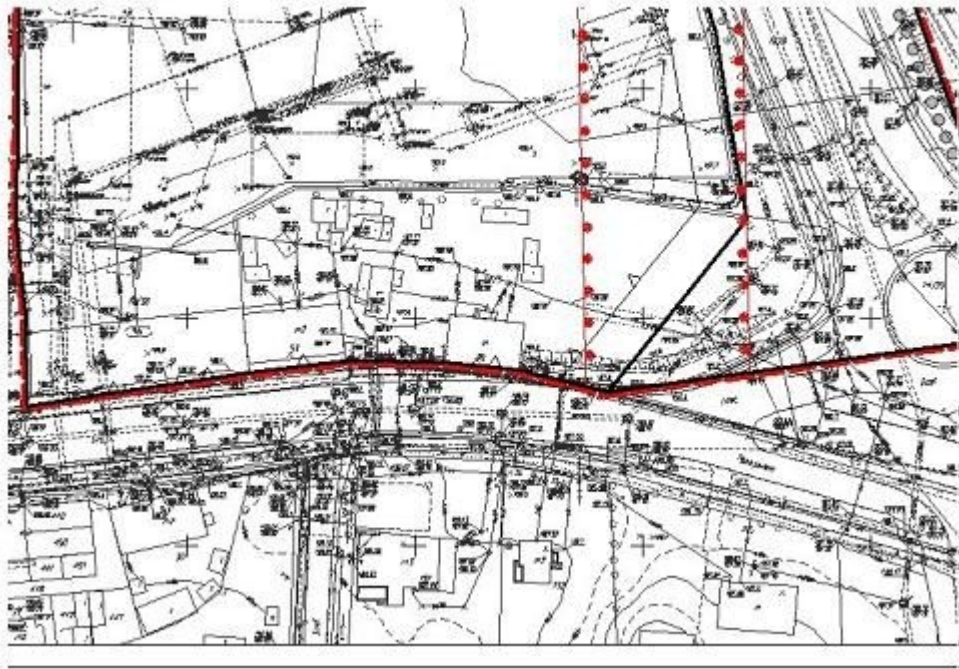


ARKUSZ 28

	PRACOWNIA PLANOWANIA PRZESTRZENNEGO W PIOTRKOWIE TRYBUNALSKIM	
	97 - 300 Piotrków Trybunalski, ul. Fama 6 tel/fax: (44)7321510 email: pracownia@ppp.piotrkow.pl	
Dyrektor Pracowni	mgr inż. arch. Paweł Czajka	
Główny Projektant	mgr inż. arch. Urszula Piłtner c.d.m.n. Okręgowej Izby Urbanistów nr WA-919	
Zespół Projektowy	mgr inż. arch. Jerzy Dankowski	
	mgr Marta Bzaleko	
	mgr Piotr Olejnik	
Piotrków Trybunalski		

Przewodniczący Rady Miasta	
-------------------------------	--





ARKUSZ 30



Załącznik Nr 2 do Uchwały Nr
Rady Miasta Piotrkowa Trybunalskiego
z dnia 9 września 2014 r.

**ROZSTRZYGNIĘCIE DOTYCZĄCE SPOSOBU ROZPATRZENIA UWAG ZGŁOSZONYCH DO
PROJEKTU ZMIANY PLANU MIEJSCOWEGO,**

Na podstawie art. 20 ust. 1. ustawy dnia 27 marca 2003 r. o planowaniu i zagospodarowaniu przestrzennym (t.j. Dz. U. z 2012 r. poz. 647, 951, 1445, z 2013 r. poz. 21, 405, 1238, 1446, z 2014 r. poz. 379, 768) Rada Miasta Piotrkowa Trybunalskiego stwierdza, że w ustawowym terminie po wyłożeniu do publicznego wglądu projektu zmiany miejscowego planu zagospodarowania przestrzennego w rejonie ulic: Wierzejskiej, Miast Partnerskich i Sulejowskiej w Piotrkowie Trybunalskim, nie wniesiono uwag do projektu zmiany planu.

Załącznik Nr 3 do Uchwały Nr
Rady Miasta Piotrkowa Trybunalskiego
z dnia 9 września 2014 r.

**ROZSTRZYGNIECIE DOTYCZĄCE SPOSOBU REALIZACJI ZAPISANYCH W ZMIANIE PLANU
INWESTYCJI Z ZAKRESU INFRASTRUKTURY TECHNICZNEJ, KTÓRE NALEŻĄ DO ZADAŃ
WŁASNYCH GMINY ORAZ ZASAD FINANSOWANIA**

Zgodnie z art. 7 ust. 1 ustawy z dnia 8 marca 1990 roku o samorządzie gminnym (Dz. U. z 2001 r. Nr 142, poz. 1591, z 2002 r. Nr 23, poz. 220, Nr 62, poz. 558, Nr 113, poz. 984, Nr 153, poz. 1271, Nr 214, poz. 1806, z 2003 r. Nr 80, poz. 717, Nr 162, poz. 1568, z 2004 r. Nr 102, poz. 1055, Nr 116, poz. 1203, Nr 167, poz. 1759, z 2005 r. Nr 172, poz. 1441, Nr 175, poz. 1457, z 2006 r. Nr 17, poz. 128, Nr 181, poz. 1337, z 2007 r. Nr 48, poz. 327, Nr 138, poz. 974, Nr 173, poz. 1218, z 2008 r. Nr 180, poz. 1111, Nr 223, poz. 1458, z 2009 r. Nr 52, poz. 420, Nr 157, poz. 1241, z 2010 r. Nr 28, poz. 142, Nr 28, poz. 146, Nr 40, poz. 230, Nr 106, poz. 675, z 2011 r. Nr 21, poz. 113, Nr 117, poz. 679, Nr 134, poz. 777, Nr 149, poz. 887) w związku z uchwaleniem miejscowego planu zagospodarowania przestrzennego terenów w rejonie ulic: Wierzejskiej, Miast Partnerskich i Sulejowskiej w Piotrkowie Trybunalskim zostaną zagospodarowane i zabudowane dalsze tereny miasta. W konsekwencji wywołane zostaną do realizacji nowe zadania inwestycyjne.

Zadania własne miasta związane z realizacją ustaleń w/w planu winny stanowić podstawę do wprowadzenia ich do Wieloletniej Prognozy Finansowej (WPF) po roku 2013 lub rozważenia ich wprowadzenia przy zmianach WPF, w którym zostaną określone i podane do publicznej wiadomości terminy realizacji inwestycji.

Finansowanie inwestycji odbywać się będzie w oparciu o budżet gminy z wykorzystaniem środków zewnętrznych.

Uzasadnienie

Uzasadnienie do projektu Uchwały Rady Miasta Piotrkowa Trybunalskiego w sprawie zmiany miejscowego planu zagospodarowania przestrzennego w rejonie ulic: Wierzejskiej, Miast Partnerskich i Sulejowskiej w Piotrkowie Trybunalskim

Podstawą opracowania planu była Uchwała Nr XLII/755/14 Rady Miasta Piotrkowa Trybunalskiego z dnia 24 marca 2014 r. w sprawie przystąpienia do sporządzenia zmiany miejscowego planu zagospodarowania przestrzennego w rejonie ulic: Wierzejskiej, Miast Partnerskich i Sulejowskiej w Piotrkowie Trybunalskim.

Miejscowy plan zagospodarowania przestrzennego, stanowiący akt prawa miejscowego, jest instrumentem polityki przestrzennej.

Opracowanie i uchwalenie zmiany planu miejscowego związane jest z koniecznością doprowadzenia do wzajemnej spójności zapisów dotyczących wskaźników intensywności zabudowy i parametrów zagospodarowania terenów z planem obejmującym obszary sąsiednie, tj. miejscowym planem zagospodarowania przestrzennego terenów w rejonie ulicy Sulejowskiej – „Meble” w Piotrkowie Trybunalskim.

Projekt planu zagospodarowania przestrzennego sporządzony został według procedury planistycznej określonej w art. 17 ustawy z dnia 27 marca 2003 r. o planowaniu i zagospodarowaniu przestrzennym (t.j. Dz. U. z 2012 r. poz. 647 ze zm.).

Na podstawie art. 20 ustawy z dnia 27 marca 2003 r. o planowaniu i zagospodarowaniu przestrzennym (t.j. Dz. U. z 2012 r. poz. 647 ze zm.), Rada Miasta uchwała plan miejscowy po stwierdzeniu, że plan miejscowy nie narusza ustaleń studium. Ustalenia projektu zmiany planu są w całości zgodne z obowiązującym Studium uwarunkowań i kierunków zagospodarowania przestrzennego miasta Piotrkowa Trybunalskiego, które przedmiotowy obszar przeznacza pod zabudowę usługową o powierzchni sprzedaży pow. 2000 m² oraz pod zabudowę usługową z dużym udziałem zieleni. Projekt uchwały w sprawie przyjęcia zmiany planu miejscowego nie narusza ustaleń obowiązującego studium.

Rada Miasta rozstrzyga jednocześnie o sposobie rozpatrzenia wniesionych uwag do projektu planu oraz o sposobie realizacji zapisanych w planie inwestycji z zakresu infrastruktury technicznej, które należą do zadań własnych gminy, oraz zasadach ich finansowania. W okresie wyłożenia projektu zmiany planu do publicznego wglądu nie wpłynęły żadne uwagi.