

URZĄD MIASTA
97-300 Piotrków Trybunalski
BIURO INWESTYCJI I REMONTÓW
ul. Szkolna 28

Piotrków Tryb, dnia 22.10.2012 r.

.....
(pieczęć jednostki Zamawiającego
dla której realizowane jest zamówienie)

RIM.II.7013.11.6.2011.2012

Zaproszenie do składania ofert

w postępowaniu o wartości nie przekraczającej równowartości kwoty 14.000 euro
na wykonanie i montaż w miejscu wskazanym przez Zamawiającego 1 szt. tablicy pamiątkowej wg
załączonego wzoru w związku z realizacją zadania pn.: „Poprawa bezpieczeństwa ruchu
drogowego w ciągu drogi krajowej nr 91 w Piotrkowie Trybunalskim poprzez:
a. budowę ronda u zbiegu ulic: Wolborska, Rzemieślnicza, Wierzejska, Wyzwolenia
b. rozbudowę skrzyżowania ulic: Krakowskie Przedmieście, Żeromskiego, Przedborska, Śląska”

*Montaż tablicy na rozbudowanym skrzyżowaniu ulic: Krakowskie Przedmieście, Żeromskiego,
Przedborska, Śląska” w miejscu wskazanym przez zamawiającego..*

(rodzaj zamówienia: dostawa/usługa/robota budowlana)

1. Nazwa (firma), adres Zamawiającego oraz nazwa i adres jednostki wnioskującej.
Urząd Miasta w Piotrkowie Tryb, 97-300 Piotrków Trybunalski Pasaż Karola Rudowskiego 10 ;
Nazwa komórki organizacyjnej – **Biuro Inwestycji i Remontów** ul. Szkolna 28
2. Opis przedmiotu zamówienia:
-wymiary tablicy :1,4 m szerokość x 1,0 m wysokość
-tablica biała, z PCV gr. 8 mm

Wzór tablica pamiątkowej ma rozmieszczenie znaków i informacji oraz kolorystykę pogładową .
Rozmieszczenie i układ wszystkich znaków i napisów , kolorystyka, czcionka, grubość czcionki i
wysokość liter, oraz proporcja i powierzchnia zajmowana przez poszczególne znaki i napisy muszą
być : zgodnie z „Zasadami promocji projektów dla beneficjentów Programu Operacyjnego
Infrastruktura i Środowisko 2007-2013. Załącznik 1 Zasady stosowania znaku, budowa ciągu znaków
oraz projektowania tablic i naklejek w promocji projektów POIiŚ” udostępnione na stronie
internetowej : <http://www.pois.gov.pl/ZPFE/Strony/Dokumenty.aspx> oraz z wytycznymi zawartymi
w „Księdze identyfikacji wizualnej Narodowej Strategii Spójności” udostępnione na stronie
internetowej: www.funduszeuropejskie.gov.pl/ZPFE/dokumenty/zalacznik_1_księga_identyfikacji_wizualnej.pdf.

- a) okres gwarancji: **12 miesięcy**
 - b) warunki płatności: przelew do 14 dni od wykonania usługi na podstawie protokołu odbioru.
 - c) inne szczegółowe wymagania Zamawiającego:
3. Termin wykonania zamówienia **do 14 dni od podpisania umowy .**
 4. Sposób przygotowania oferty oraz miejsce i termin składania ofert.

Ofertę należy złożyć w formie pisemnej:

- a) osobiście w siedzibie: Urząd Miasta Biuro Inwestycji i Remontów w Piotrkowie Tryb. ul. Szkolna 28 pok. 36
- b) przesłać na adres:
- c) faxem na numer: (44) 732-18-44 .
- d) w wersji elektronicznej na e-mail: **j.paczuska@piotrkow.pl**

w nieprzekraczalnym terminie: **do dnia 05.11.2012r.**

5. Informacji udziela – Jerzy Zawisza tel. 44 732-18-73

Oferty otrzymane po terminie składania ofert zostaną zwrócone Wykonawcom bez otwierania.

Do oferty muszą być dołączone następujące dokumenty:

- a) wypełniony i podpisany formularz oferty;
- b) podpisany wzór umowy;
- c) inne dokumenty (np. certyfikaty itp. , dokument będący podstawą do prowadzenia działalności)

DYREKTOR
BIURA INWESTYCJI I REMONTÓW
Małgorzata Majczyna
Małgorzata Majczyna

U M O W A Nr

zawarta dnia 2012r. w Piotrkowie Tryb., pomiędzy: Miastem Piotrków Tryb. Pasaż Karola Rudowskiego 10, reprezentowanym przez:

Wiceprezydenta Miasta – Adama Karzewnika

zwanym dalej „Zamawiającym” z jednej strony, a

.....

działającym na podstawie wpisu do

zwanym dalej „Wykonawcą” z drugiej strony,

Na podstawie art. 4 ust. 8 ustawy Prawo zamówień publicznych, zawarto umowę następującej treści:

§ 1

1. Przedmiotem umowy jest- **wykonanie i montaż w miejscu wskazanym przez Zamawiającego 1 szt. tablicy pamiątkowej z PCV koloru białego gr. 8 mm o wym. 1,4 m x 1,0 m wg załączonego wzoru w związku z realizacją zadania pn.: „Poprawa bezpieczeństwa ruchu drogowego w ciągu drogi krajowej nr 91 w Piotrkowie Trybunalskim poprzez:**

- a. budowę ronda u zbiegu ulic: Wolborska, Rzemieślnicza, Wierzejska, Wyzwolenia
- b. rozbudowę skrzyżowania ulic: Krakowskie Przedmieście, Żeromskiego, Przedborska, Śląska”

Montaż tablicy na rozbudowanym skrzyżowaniu ulic: Krakowskie Przedmieście, Żeromskiego, Przedborska, Śląska” w miejscu wskazanym przez zamawiającego..

2. Zamawiający zleca a Wykonawca zobowiązuje się wykonać wszelkie niezbędne czynności dla zrealizowania przedmiotu umowy określonego w ust. 1.

Wykonawca oświadcza, iż przedmiot umowy zostanie zrealizowany z zachowaniem umówionych terminów oraz należytej staranności.

3. Integralną częścią niniejszej umowy jest dokumentacja z przeprowadzonego rozpoznania cenowego oraz oferta Wykonawcy.

4. Wykonawca zobowiązuje się zrealizować przedmiot umowy w terminie – **do 14 dni od podpisania umowy.**

5. Wykonawca oświadcza, że posiada odpowiednią wiedzę, doświadczenie i dysponuje stosowną bazą do wykonania przedmiotu umowy.

§ 3

1. Wysokość wynagrodzenia przysługującego Wykonawcy za wykonanie przedmiotu umowy ustalona została na podstawie oferty Wykonawcy.

2. Wynagrodzenie **ryczałtowe** za przedmiot umowy ustala się na kwotę netto:..... zł, (słownie:), a wraz z należnym podatkiem VAT w wysokości 23%, kwotę brutto: zł (słownie:)

3. Wykonawca jest płatnikiem VAT i posiada NIP

§ 4

1. Wykonawca otrzyma określone w § 3 wynagrodzenie po wykonaniu zamówienia, potwierdzonym protokołem odbioru i po złożeniu faktury.

2. Termin zapłaty faktury za wykonany i odebrany przedmiot umowy ustala się do 14 dni od daty dostarczenia Zamawiającemu prawidłowo wystawionej faktury wraz z podpisanym przez strony protokołem odbioru.

3. Wynagrodzenie przysługujące Wykonawcy jest płatne przelewem z rachunku Zamawiającego, na konto Wykonawcy w:

4. Miejscem płatności jest Bank Zamawiającego.

Płatnikiem faktury będzie Miasto Piotrków Trybunalski, Pasaż Karola Rudowskiego 10 97-300 Piotrków Trybunalski – NIP 771-27-98-771.

§ 5

1. Wykonawca zobowiązuje się wykonać przedmiot umowy bez usterek.

2. W przypadku stwierdzenia wad w wykonanym przedmiocie umowy Wykonawca zobowiązuje się do ich nieodpłatnej wymiany lub usunięcia w terminie do 7 dni od daty zgłoszenia.

3. Wykonawca udziela 12 miesięcznej gwarancji liczonej od daty odbioru całości zamówienia.

§ 6

Strony zastrzegają sobie prawo do dochodzenia kar umownych za niezgodne z niniejszą umową lub nienależyte wykonanie zobowiązań z umowy wynikających.

§ 7

1. Wykonawca zapłaci Zamawiającemu karę umowną w przypadku:

a) odstąpienia od umowy wskutek okoliczności od Zamawiającego niezależnych w wysokości 20% wartości niewykonanego zakresu umowy,

b) zwłoki w wykonaniu przedmiotu umowy w wysokości 0,5% wartości zamówienia brutto za każdy dzień zwłoki.

§ 8

Wykonawca zobowiązany jest do zachowania w tajemnicy wszystkich informacji dotyczących działalności Zamawiającego, o których dowiedział się w trakcie realizacji niniejszej umowy, jak również do pozostawienia w stanie nienaruszonym wszelkich materiałów, z którymi z racji wykonywania umowy mógł się zetknąć.

§ 9

1. W sprawach nieuregulowanych niniejszą umową mają zastosowanie przepisy ustawy z dnia 23 kwietnia 1964 r. Kodeks Cywilny (Dz. U., Nr 16/64, poz. 93 z późn. zm.).

2. Wszelkie zmiany lub uzupełnienia niniejszej umowy mogą nastąpić za zgodą Stron w formie pisemnego aneksu pod rygorem nieważności.

§ 10

Sądem właściwym dla wszystkich spraw, które wynikną z realizacji tej umowy będzie sąd w Piotrkowie Tryb.

§ 11

Niniejszą umowę sporządzono w dwóch (2) jednobrzmiących egzemplarzach po jednym (1) egzemplarzu dla każdej ze Stron.

Zamawiający :

Wykonawca :

Miejscowość....., dnia2012 roku.

.....
(pieczęć i podpis osoby uprawnionej do składania oświadczeń woli w imieniu Wykonawcy)

Zaproszenie do składania ofert ze strony Zamawiającego zostało zaaprobowane dnia2012 r.

DYREKTOR
BIURA INWESTYCJI I REMONTÓW
przez
(pieczęć i podpis osoby występującej w tym postępowaniu w imieniu Zamawiającego)

FORMULARZ OFERTY
w postępowaniu o wartości zamówienia
nie przekraczającej równowartości kwoty 14 000 euro
na

1. Nazwa (firma) oraz adres Wykonawcy.
.....
.....
NIP:
REGON:
Numer rachunku bankowego:
2. Kalkulacja cenowa Wykonawcy za realizację całości przedmiotu zamówienia:
 - a) oferujemy wykonanie całości przedmiotu zamówienia za cenę netto:
..... zł., a wraz z należnym podatkiem VAT w wysokości
.....% za cenę brutto: zł.;
 - b) oferujemy termin realizacji zamówienia: dni/tygodni, licząc od dnia podpisania umowy;
3. Oświadczam, iż zapoznałem się z opisem przedmiotu zamówienia i wymogami Zamawiającego i nie wnoszę do nich żadnych zastrzeżeń.
4. Załącznikami do niniejszego formularza oferty stanowiącymi integralną część oferty są:
 - a) podpisany wzór umowy;
 - b)
 - c)
 - d)

Miejscowość, dnia 2012 roku.

.....
(pieczęć i podpis osoby uprawnionej do
składania oświadczeń woli w imieniu Wykonawcy)

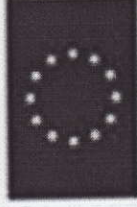


**INFRASTRUKTURA
I ŚRODOWISKO**
NARODOWA STRATEGIA SPÓJNOŚCI



**PIOTRKÓW
TRYBUNALSKI**

**UNIA EUROPEJSKA
EUROPEJSKI FUNDUSZ
ROZWOJU REGIONALNEGO**



Poprawa bezpieczeństwa ruchu drogowego w ciągu drogi krajowej nr 91

w Piotrkowie Trybunalskim poprzez:

a. budowę ronda u zbiegu ulic:

Wolborska, Rzemieślnicza, Wierzejska, Wyzwolenia

b. rozbudowę skrzyżowania ulic:

Krakowskie Przedmieście, Żeromskiego, Przedborska, Śląska

współfinansowana przez Unię Europejską

ze środków

Europejskiego Funduszu Rozwoju Regionalnego

w ramach

Programu Infrastruktura i Środowisko

Dla rozwoju infrastruktury i środowiska

Wymiary: **1,4 mb szerokości X 1,0 mb wysokości**

Tło: **białe** (PCV grubości 8 mm)

UWAGA:

Wzór Tablicy Pamiątkowej przesłany do Państwa ma rozmieszczenie znaków i informacji oraz kolorystykę poglądową.

Rozmieszczenie i układ wszystkich znaków i napisów , kolorystyka, czcionka, grubość czcionki i wysokość liter, oraz proporcja i powierzchnia zajmowana przez poszczególne znaki i napisy będzie wykonane : zgodnie z „Zasadami promocji projektów dla beneficjentów Programu Operacyjnego Infrastruktura i Środowisko 2007-2013. Załącznik 1 Zasady stosowania znaku, budowa ciągu znaków oraz projektowania tablic i naklejek w promocji projektów POIiŚ” udostępnione na stronie internetowej :

<http://www.pois.gov.pl/ZPFE/Strony/Dokumenty.aspx> oraz z wytycznymi zawartymi w „Księdze identyfikacji wizualnej Narodowej Strategii Spójności” udostępnione na stronie internetowej: www.funduszeuropejskie.gov.pl/ZPFE/dokumenty/zalacznik_1_ksiega_identyfikacji_wizualnej.pdf.

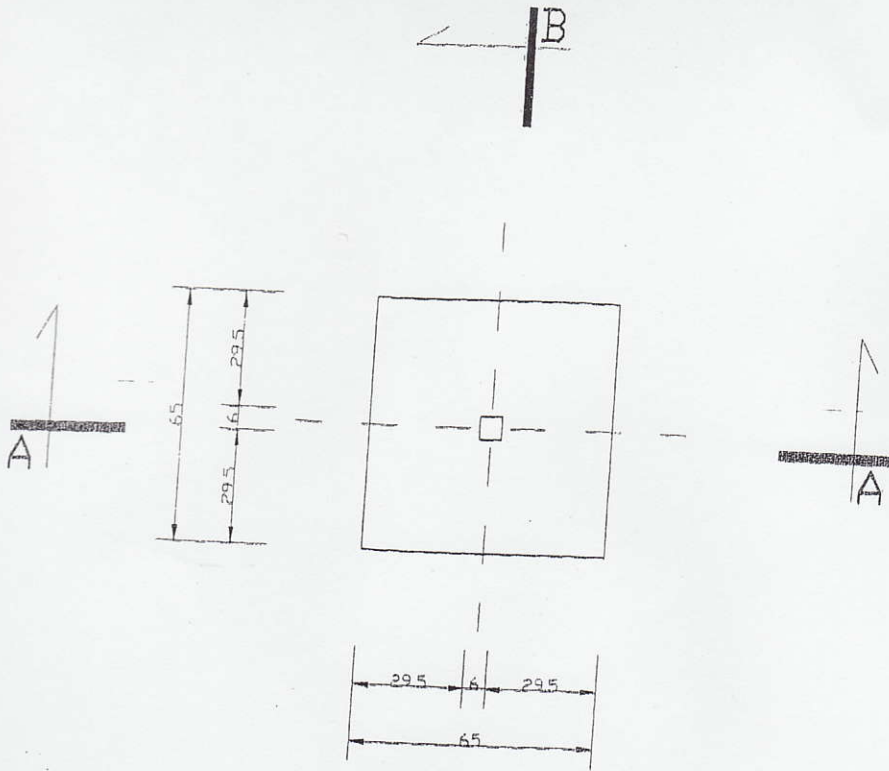
Tablica będzie zamontowana (odpowiednio gęsto przytwierdzona) do konstrukcji stalowej wsporczej. Konstrukcja stalowa wsporcza będzie ze względu bezpieczeństwa odpowiednio wytrzymała, odporna na podmuchy wiatru, prawidłowo zakotwiona i zabetonowana w podłożu.

Dolna krawędź tablicy będzie znajdować się na wysokości 2 mb od podłoża.

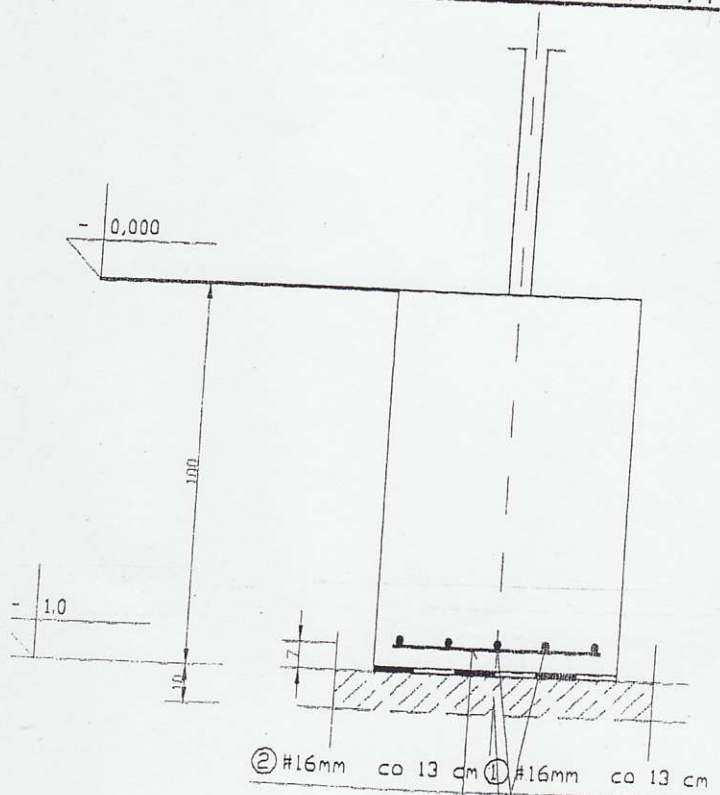
Konstrukcja stalowa wsporcza będzie odpowiednio zagruntowana farbą podkładową i pomalowana farbą nawierzchniową w kolorze szarym.

Montaż tablicy:

na rozbudowanym skrzyżowaniu ulic: Krakowskie Przedmieście, Żeromskiego, Przedborska Śląska, w miejscu wskazanym przez zamawiającego.

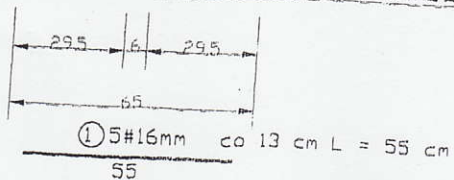


PRZEKRÓJ A-A



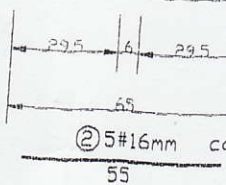
② #16mm co 13 cm ① #16mm co 13 cm

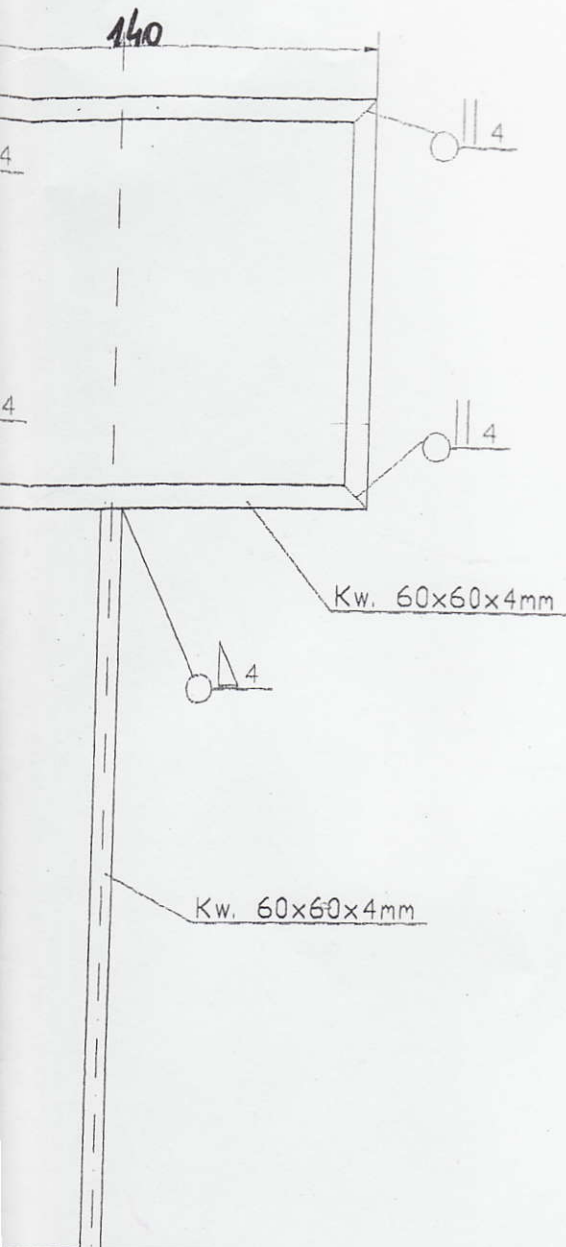
Beton wyrównawczy B10



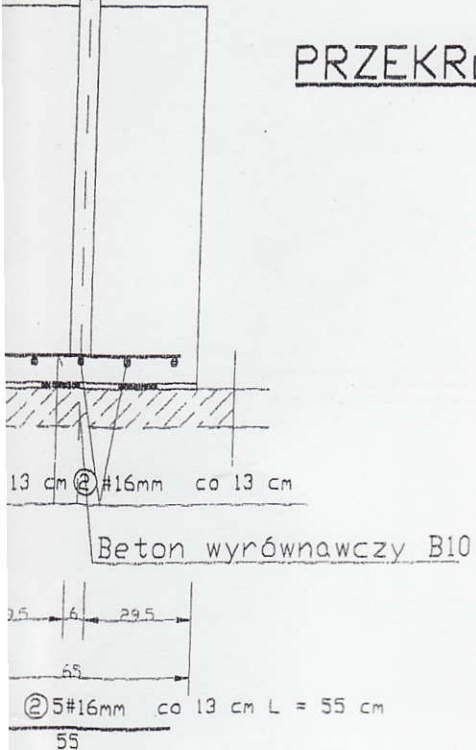
① #16mm co 13 cm ② #16mm

Beto





PRZEKRÓJ B-B



WYKAZ STALI ZBROJENIOWEJ

NR	Średnica [mm]		Długość [cm]	Ilość [szt.]	DŁUGOŚĆ CAŁKOWITA [m]		
	Ø	#			34GS		
					# 12	# 16	
1		16	55	5		2.75	
2		16	55	5		2.75	
3		12	0	0	0.00		
4	6		0	0			
DŁUGOŚĆ OGÓŁEM [m]					0.00	5.50	
MASA JEDNOSTKOWA [kg/m]					0.888	1.578	
MASA OGÓŁEM [kg]					0.00	8.68	
MASA RAZEM [kg]					8.68		

BETON KONSTRUKCYJNY B20
 STAL ZBROJENIOWA 34GS, St0S

Stal profilowa St3S
 Elektrody ER 1.46

Załącznik nr 1.