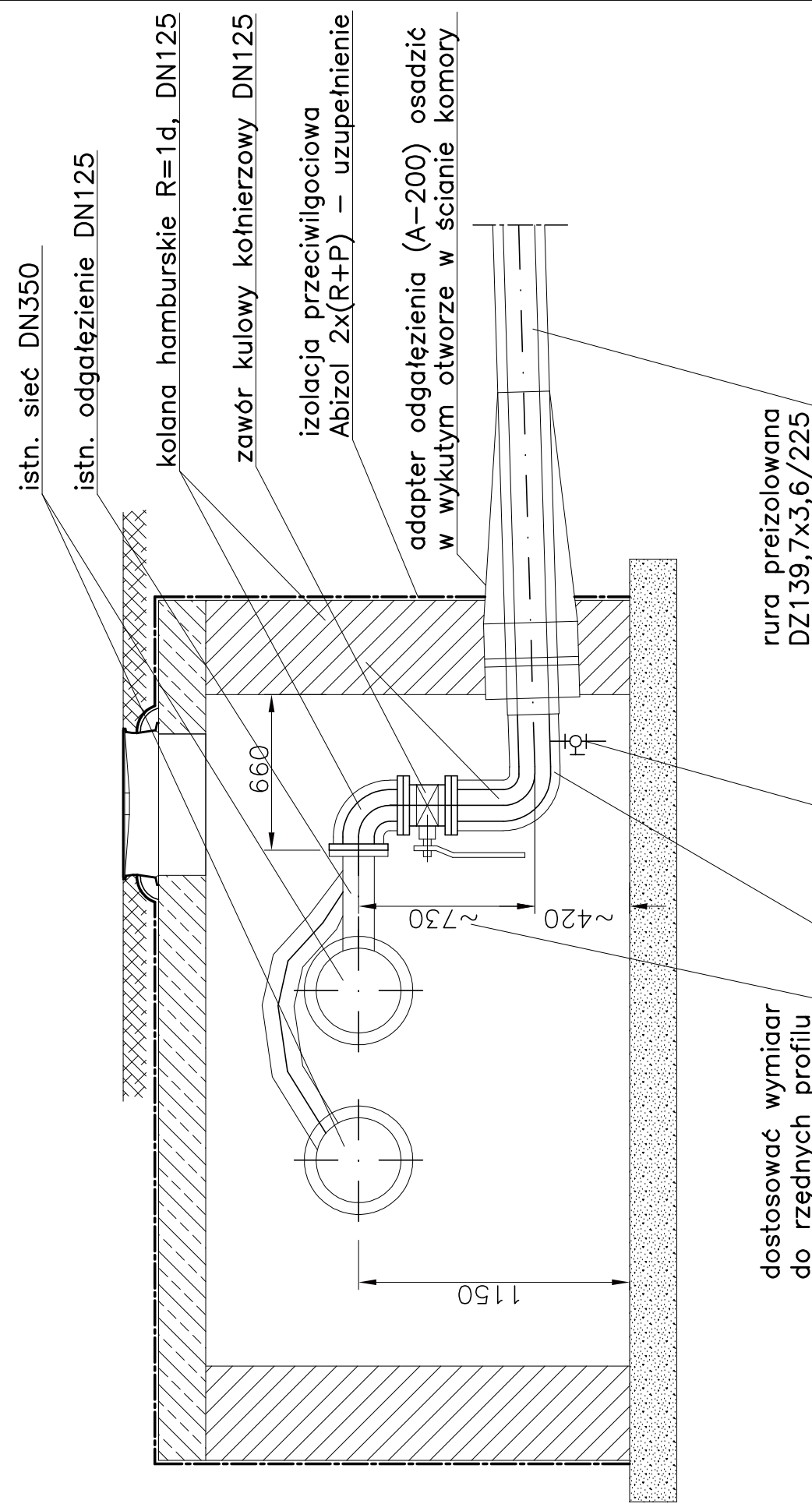


WŁĄCZENIE PROJEKTOWANEJ SIECI DN125 DO SIECI DN350  
W ISTNIEJĄCEJ KOMORZE CIEPŁOWNICZEJ K-20 (przekrój)



dostosować wymiary do rzędnych profilu

izolacja otulinami poliuretanowymi gr.40mm z płaszczem PCV

odwodnienie z zaworem kulowym kołnierzowym DN20

<b>PROJEKTOL</b>		Biuro Projektów Branży Sanitarnej 97-300 Piotrków Tryb., ul. Bursztynowa 10	
Investor:	GMINA MIASTO PIOTRKÓW TRYBUNALSKI	Br.:	SANIT.- -INSTAL.
Obiekt:	BUDOWA CIEPŁOCIĄGU PRZY AL. ARMII KRAJOWEJ 97-300 Piotrków Trybunalski	Skala:	1:25
Temat:	ODCINEK SIECI CIEPŁOWNICZEJ PRZY AL. ARMII KRAJOWEJ	Rys. nr.:	5
Rysunek:	WŁĄCZENIE CIEPŁOCIĄGU DO SIECI W KOMORZE K-20	Date:	Sierpień 2008r.
Projektował:	Nr upr. proj.: mgr inż. Adam Olczyk	Podpis:	
	upr. proj. nr. UKW.8888/190/89 por.13 ust.1 pkt. 4 lit. a i b		