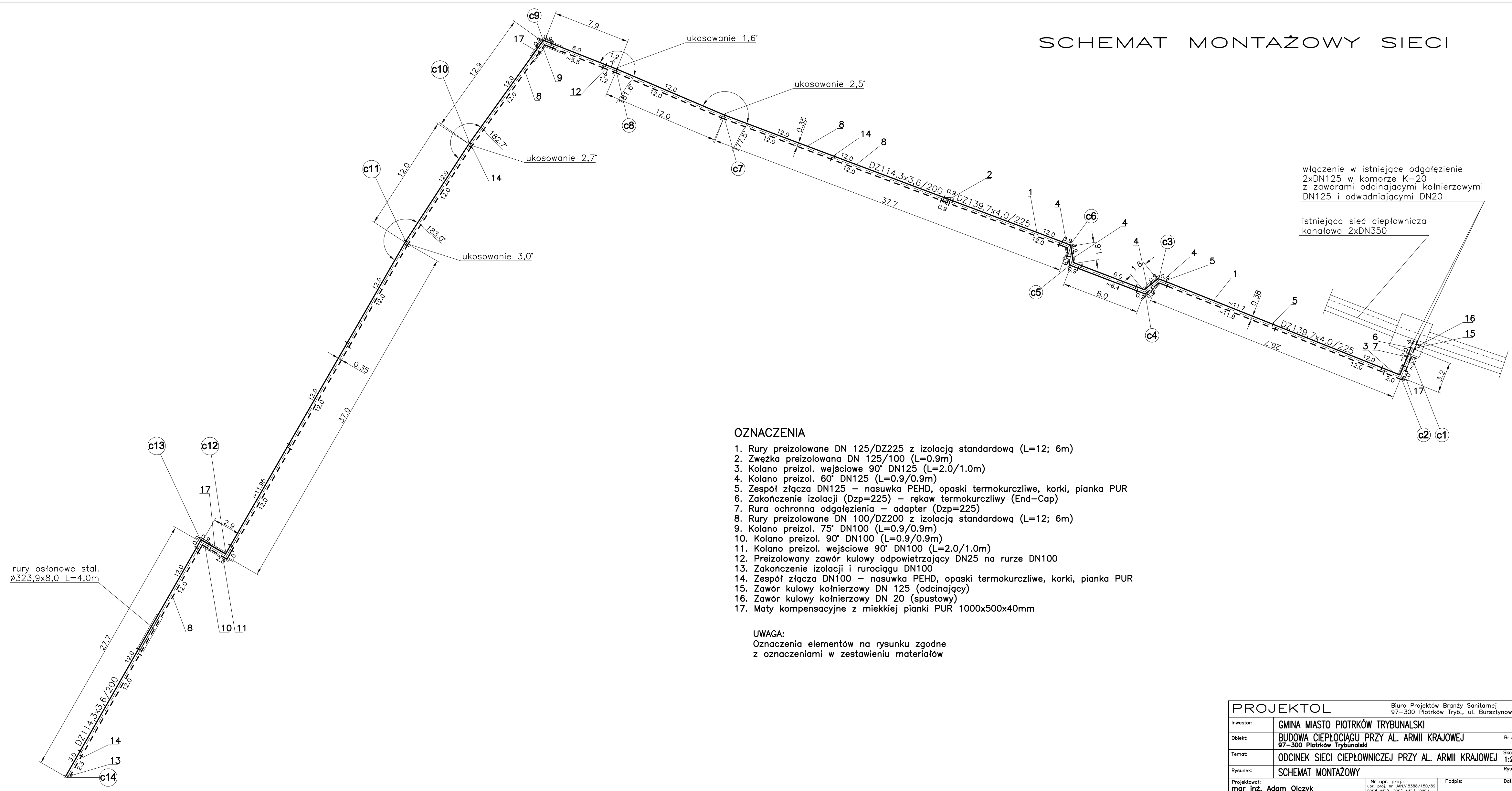


# SCHEMAT MONTAŻOWY SIECI



włączenie w istniejące odgałęzienie  
2xDN125 w komorze K-20  
z zaworami odcinającymi kołnierzowymi  
DN125 i odwadniającymi DN20

istniejąca sieć ciepłownicza  
kanałowa 2xDN350

rury osłonowe stal.  
ø323,9x8,0 L=4,0m

## OZNACZENIA

1. Rury preizolowane DN 125/DZ225 z izolacją standardową (L=12; 6m)
2. Zwężka preizolowana DN 125/100 (L=0.9m)
3. Kolano preizol. wejściowe 90° DN125 (L=2.0/1.0m)
4. Kolano preizol. 60° DN125 (L=0.9/0.9m)
5. Zespół złącza DN125 – nasuwka PEHD, opaski termokurczliwe, korki, pianka PUR
6. Zakończenie izolacji (Dzp=225) – rękaw termokurczliwy (End-Cap)
7. Rura ochronna odgałęzienia – adapter (Dzp=225)
8. Rury preizolowane DN 100/DZ200 z izolacją standardową (L=12; 6m)
9. Kolano preizol. 75° DN100 (L=0.9/0.9m)
10. Kolano preizol. 90° DN100 (L=0.9/0.9m)
11. Kolano preizol. wejściowe 90° DN100 (L=2.0/1.0m)
12. Preizolowany zawór kulowy odpowietrzający DN25 na rurze DN100
13. Zakończenie izolacji i rurociągu DN100
14. Zespół złącza DN100 – nasuwka PEHD, opaski termokurczliwe, korki, pianka PUR
15. Zawór kulowy kołnierzowy DN 125 (odcinający)
16. Zawór kulowy kołnierzowy DN 20 (spustowy)
17. Maty kompensacyjne z miękkiej pianki PUR 1000x500x40mm

**UWAGA:**  
Oznaczenia elementów na rysunku zgodne  
z oznaczeniami w zestawieniu materiałów

PROJEKTOL		Biuro Projektów Branży Sanitarnej 97-300 Piotrków Tryb., ul. Bursztynowa 10	
Investor:	GMINA MIASTO PIOTRKÓW TRYBUNALSKI	Br.:	SANIT.- INSTAL.
Objekt:	BUDOWA CIEPŁOCIĄGU PRZY AL. ARMIJ KRAJOWEJ 97-300 Piotrków Trybunalski	Skala:	1:250
Temat:	ODCINEK SIECI CIEPŁOWNICZEJ PRZY AL. ARMIJ KRAJOWEJ	Rys. nr.:	3
Rysunek:	SCHEMAT MONTAŻOWY	Projektant:	mgr inż. Adam Olczyk
		Nr upr. proj.:	15401/3388/150/89
		par.4 ust.2, par.5 ust.1, par.7,	
		par.12 ust.1 pkt.4 lit. a i b	
		Podpis:	Data:
			Sierpień 2008r.